

Configurer Avast! Antivirus pour la messagerie de l'Université

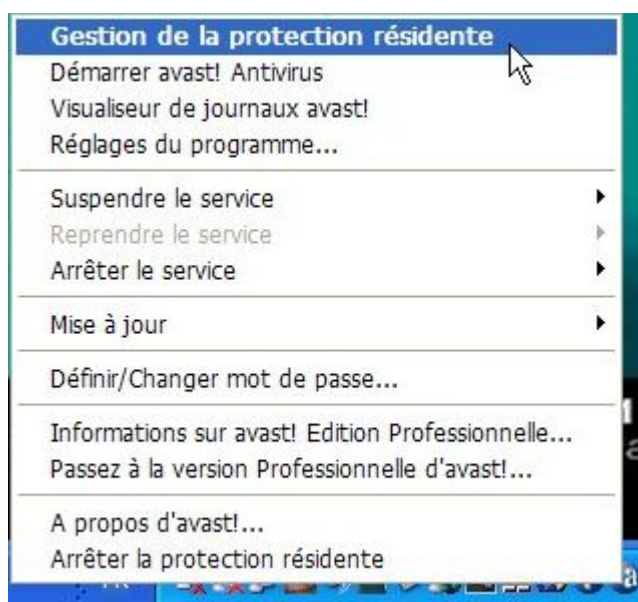
ATTENTION: Ce document n'est plus maintenu et ne correspond plus avec les systèmes d'aujourd'hui. (PC/système d'exploitation).

Avast! Antivirus est un antivirus proposé gratuitement par la société ALWIL Software. Il inclut un système d'analyse du trafic de courrier électronique en temps réel.

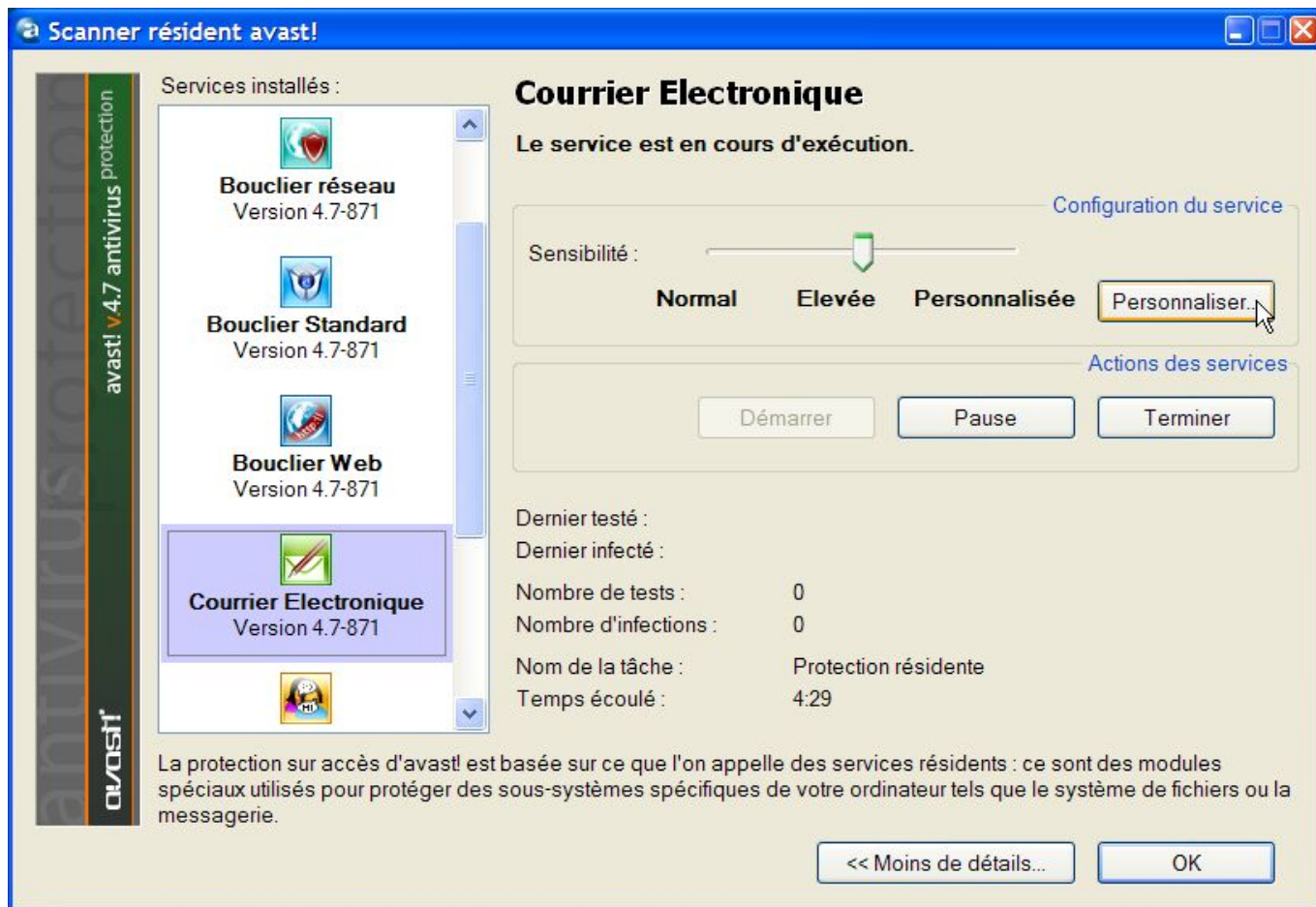
Malheureusement, celui-ci n'est pas compatible avec le serveur SMTP-TLS qui crypte la communication. Il faut donc reconfigurer Avast!

Il faut dans un premier temps accéder aux «Réglages des Tâches Résidentes» :

- Cliquez avec le bouton droit sur l'icône **A** dans la zone de notification de votre barre Windows, puis choisir «Gestion de la protection résidente» :

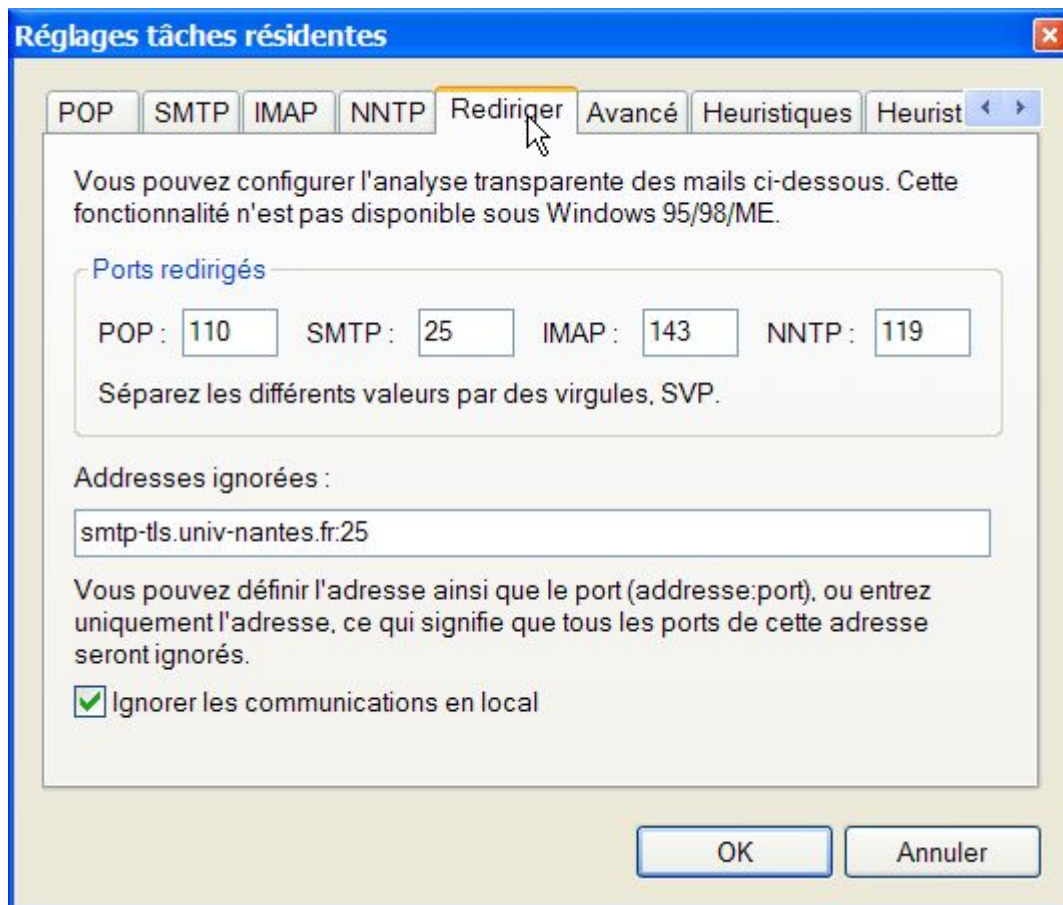


- Vous devez ensuite sélectionner la rubrique « Courrier Electronique » puis cliquer sur le bouton « Personnaliser » afin de modifier la configuration par défaut de la protection des courriers électroniques :



Nous pouvons maintenant reconfigurer Avast! pour lui dire d'ignorer le trafic à destination de nos serveur SMTP-TLS :

- Dans l'onglet « Rediriger », dans le champ « Adresses Ignorées » il faut mettre le serveur SMTP-TLS que vous utilisez :
 - **smtp.univ-nantes.fr:25** si vous êtes personnel de l'université
 - **smtp.etu.univ-nantes.fr:25** si vous êtes étudiant.



Vous pouvez désormais relever votre courrier électronique sans que votre antivirus pose problème.

From:
<https://wiki.univ-nantes.fr/> - **Wiki**

Permanent link:
<https://wiki.univ-nantes.fr/doku.php?id=mailunique:documentation:avast>

Last update: **2020/03/20 21:53**

