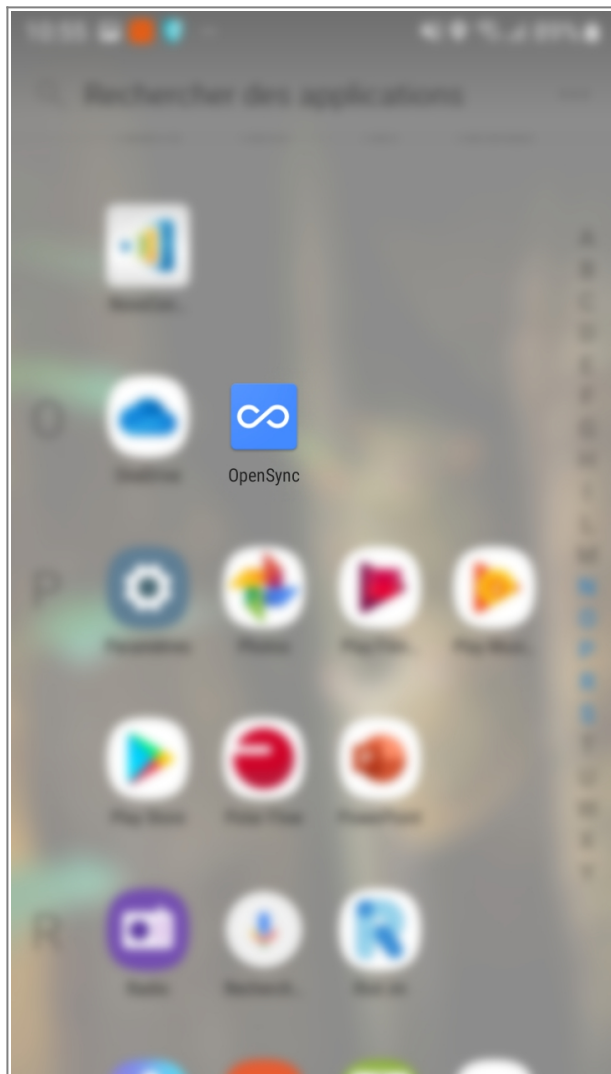


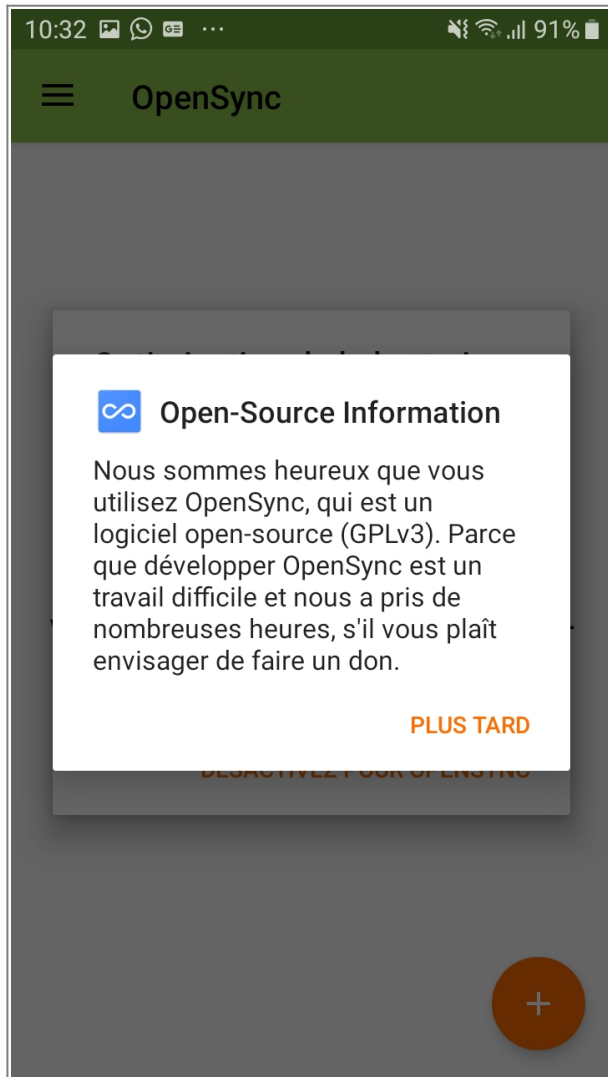
Synchronisation Zimbra avec Open Sync sur Android

Open Sync est une application Open Source permettant une synchronisation de vos calendriers, de vos contacts et de vos tâches Zimbra sur votre téléphone.

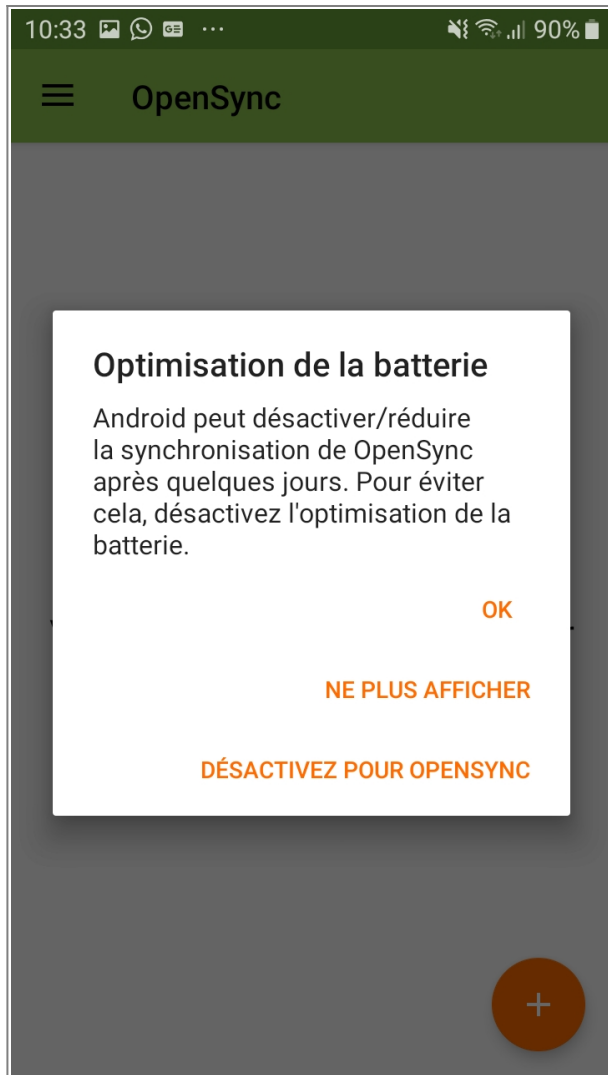
L'application est disponible sur le playstore:



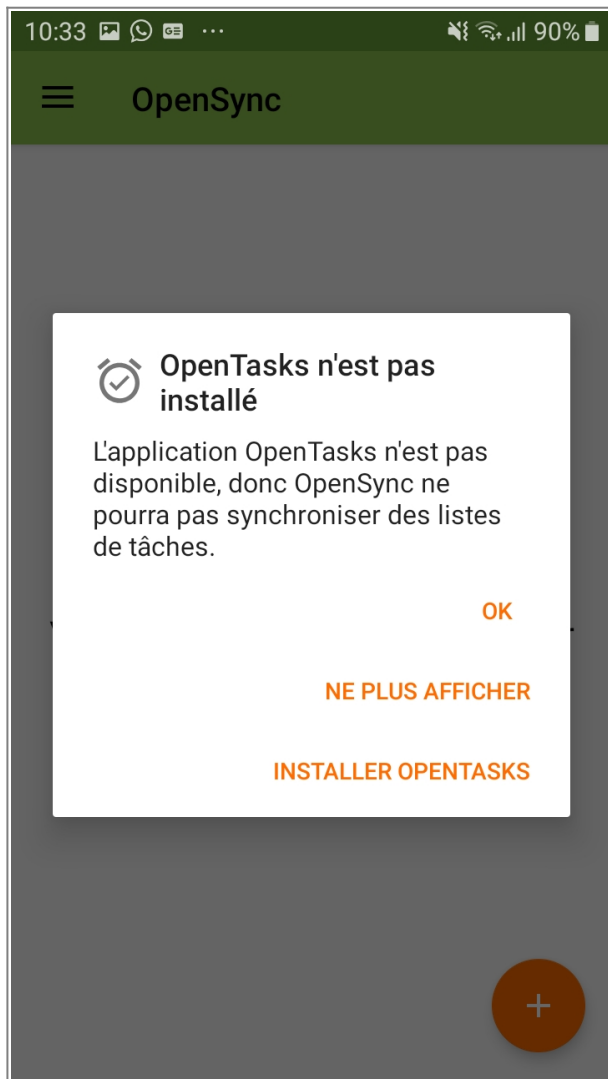
Après avoir installé l'application, lancez **OpenSync**



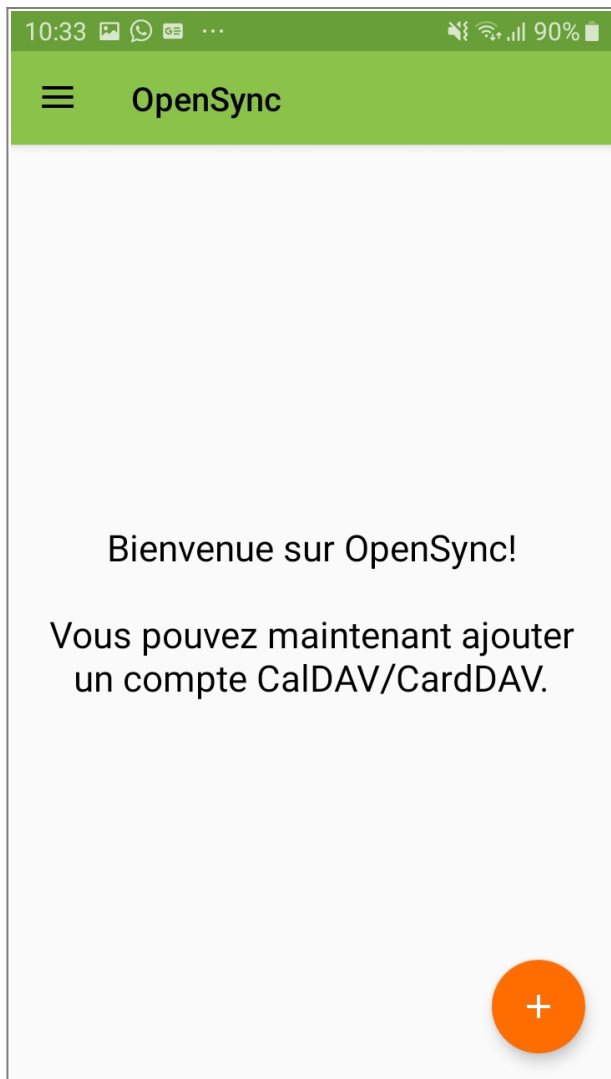
Passez le 1er écran vous invitant à faire un don en cliquant sur **“PLUS TARD”**



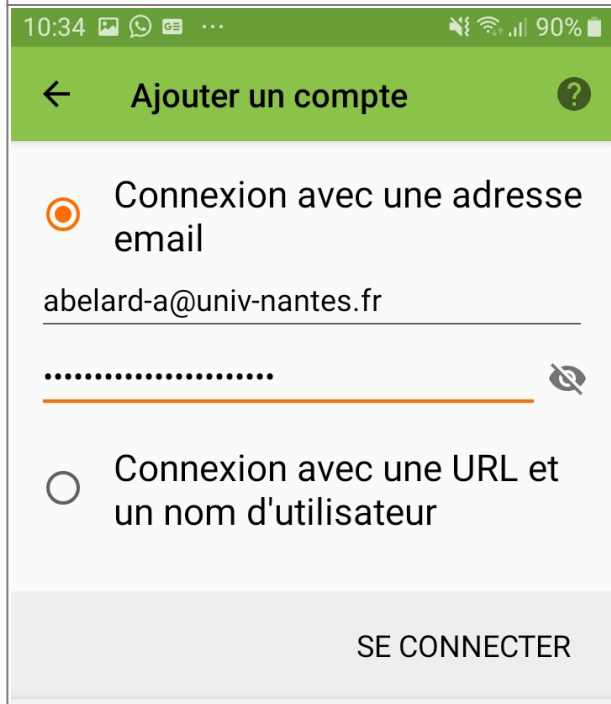
Il est conseillé de désactiver l'optimisation de la batterie pour OpenSync. Cliquez ainsi sur **"DÉSACTIVER POUR OPENSYNC"**



Vous pouvez choisir d'installer l'app OpenTasks si vous désirez gérer vos tâches Zimbra sur votre téléphone sinon cliquez sur "**NE PLUS AFFICHER**"

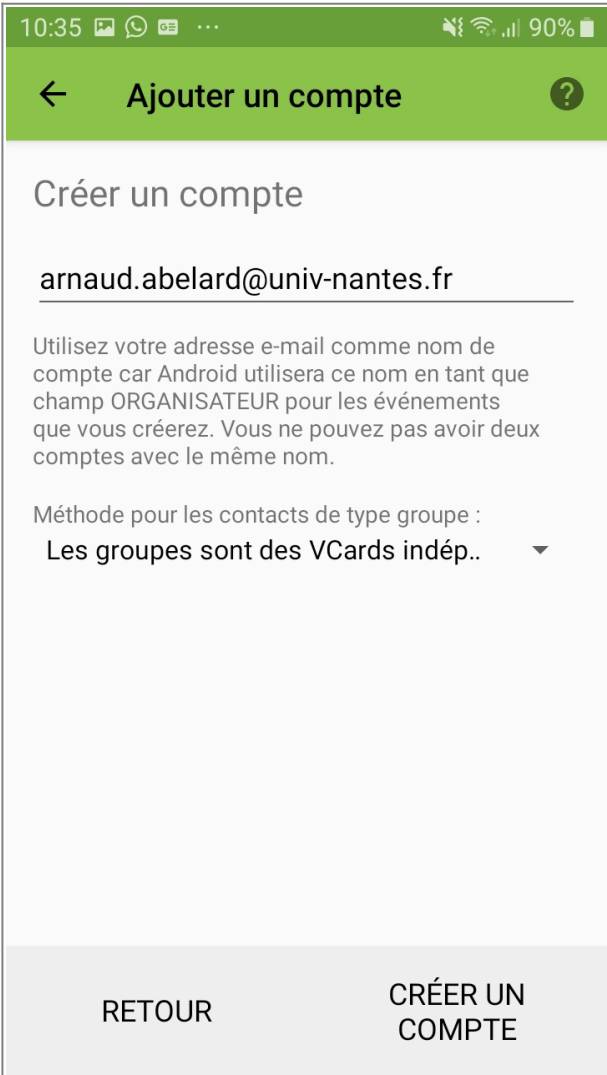


Une fois l'application démarrées, cliquez sur le bouton “+” pour ajouter votre compte”



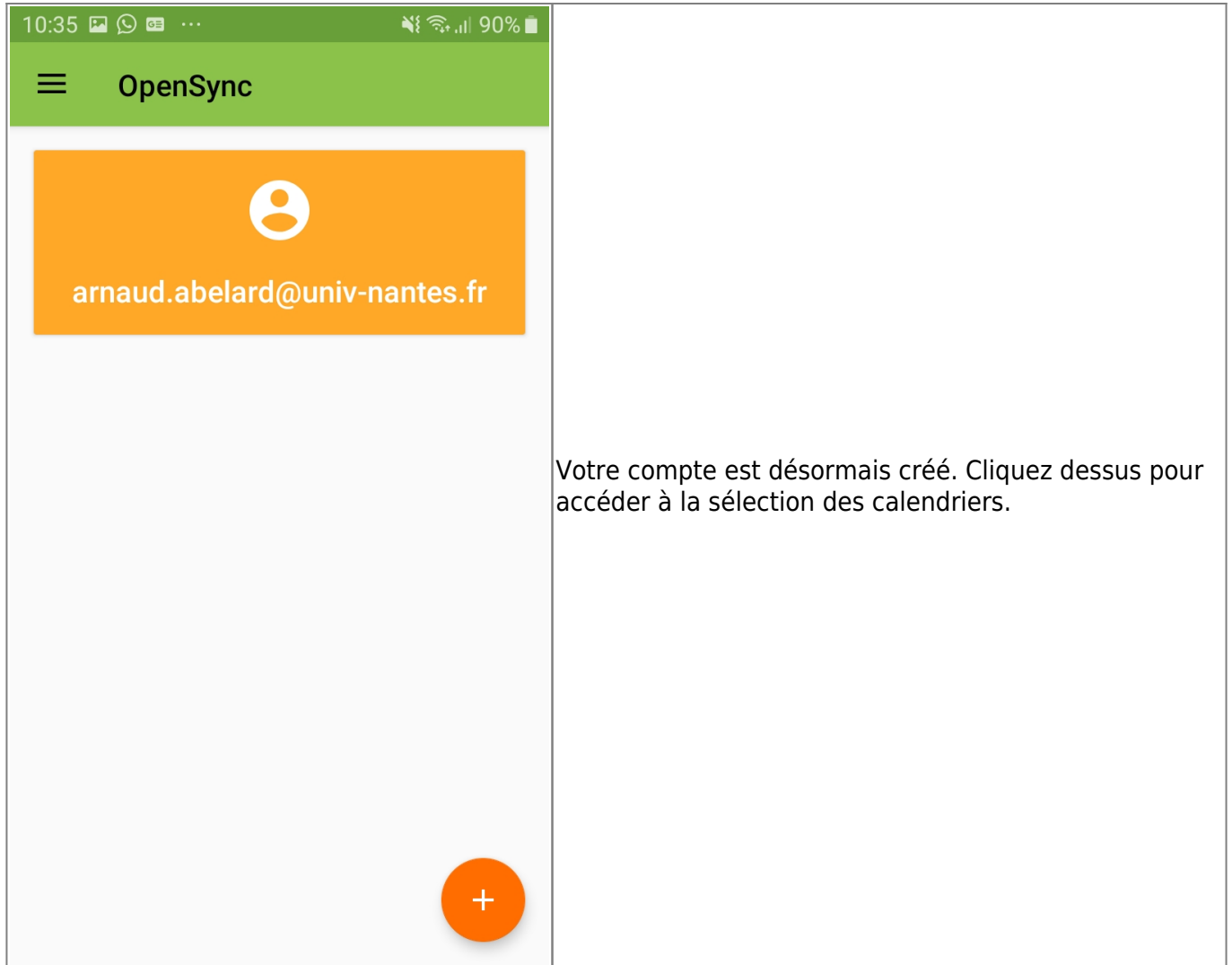
Cochez la case “**Connexion avec une adresse email**” puis entrez “<votreidentifiant>@univ-nantes.fr” et votre mot de passe habituel

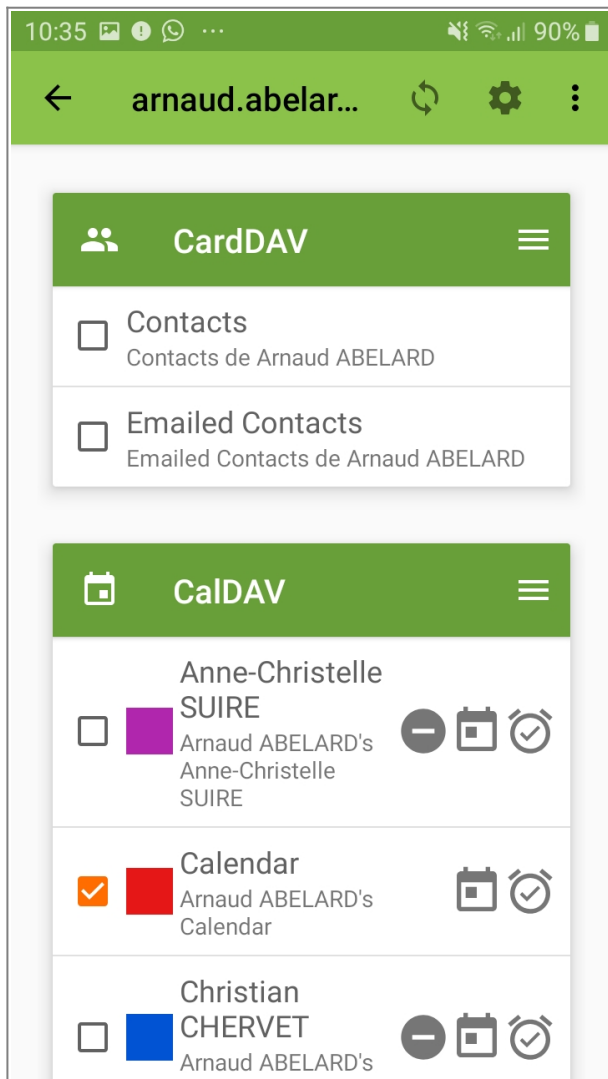
Vous pouvez aussi, à la place, cocher **Connexion avec une URL et un nom d'utilisateur**. Dans ce cas utilisez l'adresse <https://zimbra.univ-nantes.fr>, votre identifiant et votre mot de passe habituels.



The screenshot shows an Android application interface for creating an account. At the top, there is a green header bar with a back arrow, the text "Ajouter un compte", and a question mark icon. Below the header, the main content area has a light gray background. It starts with the title "Créer un compte" in a large font. Underneath, the email address "arnaud.abelard@univ-nantes.fr" is entered in a text field. A paragraph of text explains that the email address will be used as the account name and that users cannot have two accounts with the same name. Below this, there is a dropdown menu for "Méthode pour les contacts de type groupe :" with the selected option "Les groupes sont des VCards indép..". At the bottom of the screen, there is a light gray bar with two buttons: "RETOUR" on the left and "CRÉER UN COMPTE" on the right.

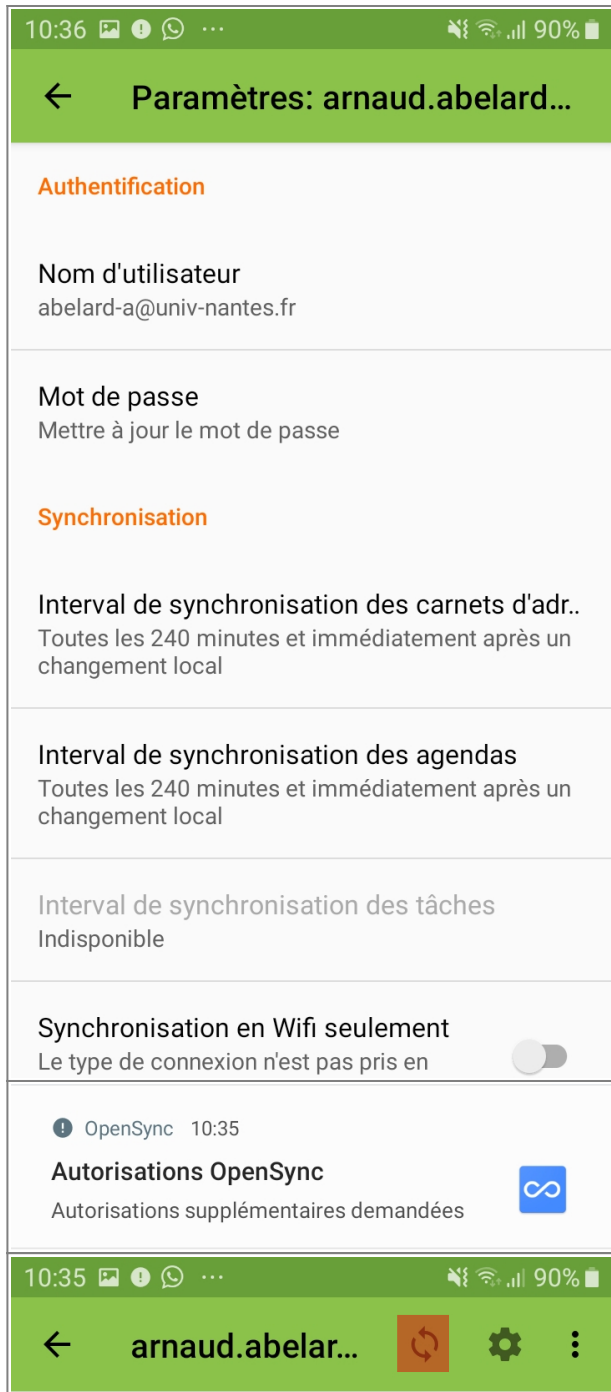
Vérifiez votre adresse email puis cliquez sur "**CRÉER UN COMPTE**"





Sélectionnez les calendriers à synchroniser. Votre calendrier principal Zimbra s'appelle invariablement "Calendar".

Il peut arriver que parfois les calendriers apparaissent en double. Il suffit de ne cocher qu'un des 2 calendriers.



par défaut l'interval de synchronisation est de 4h (240 minutes). Vous pouvez le modifier dans les parametres (bouton "engrenage"). Il ne semble toutefois pas possible de choisir un interval en dessous de 15 minutes.

Une notification vous demandera de donner les permissions à OpenSync. **Vous devez impérativement le faire.**

Vous pouvez forcer une synchronisation manuelle avec le bouton ad-hoc

En cas de changement de mot de passe

Lorsque vous aller changer de mot de passe dans le cadre de la politique de changement de mot de passe de l'université, la synchronisation échouera et vous serez notifié par OpenSync:

! OpenSync 14:24

Échec de la synchronisation du calend..

Nom d'utilisateur ou mot de passe erroné



Vous devrez alors cliquer sur la notification pour être renvoyé vers les paramètres du compte OpenSync afin d'y changer votre mot de passe.

From:
<https://wiki.univ-nantes.fr/> - Wiki

Permanent link:
<https://wiki.univ-nantes.fr/doku.php?id=personnels:agenda:mobiles:android:opensync&rev=1583243625>

Last update: **2020/03/03 14:53**

