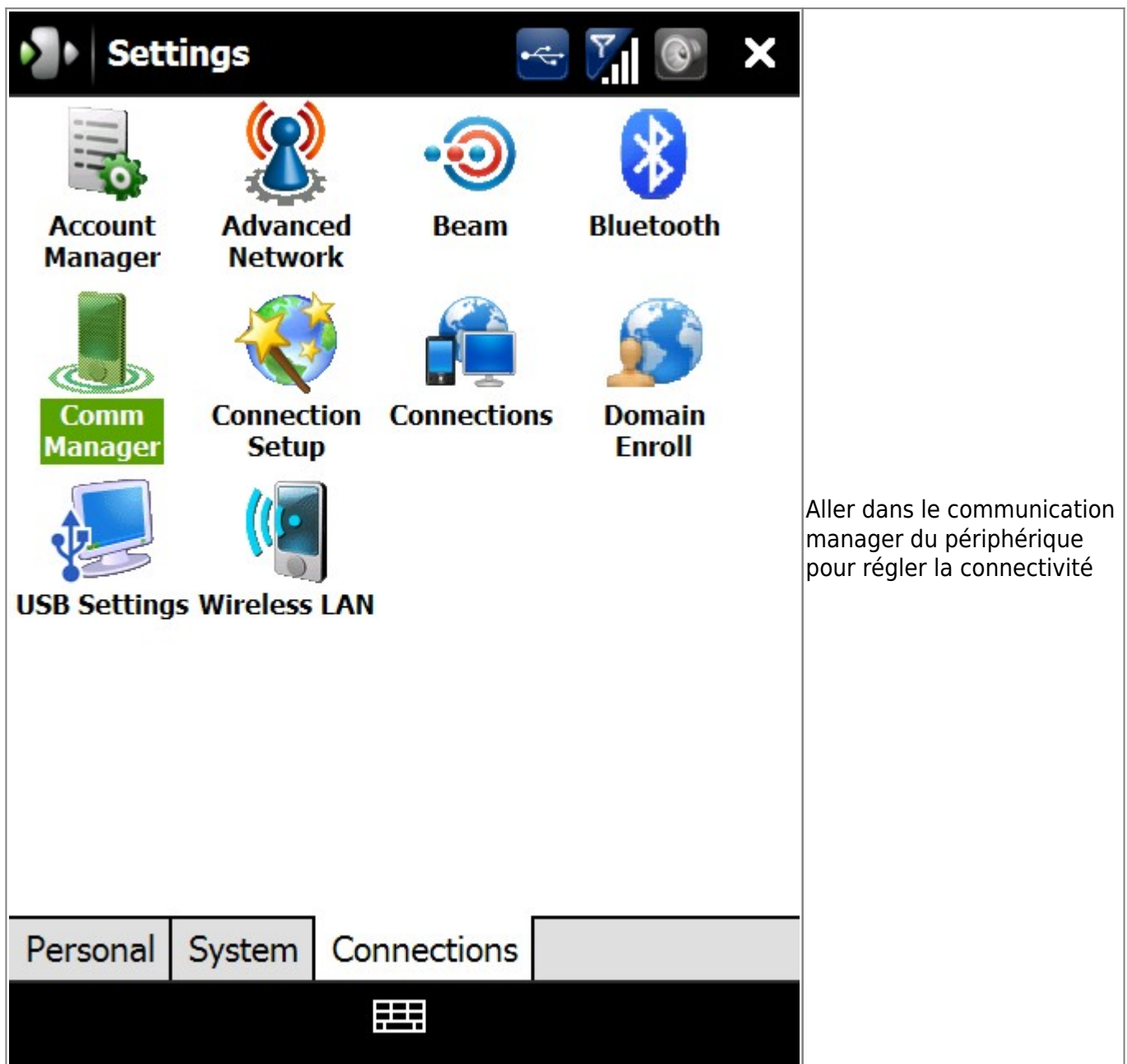


Synchronisation directe téléphone serveur (wifi, 3G)

Il faut installer funambol sur le périphérique windows mobile.

- Si le périphérique est de type smartphone (écran standard, non tactile, navigation par touches) : [cette version](#).
- Si le périphérique est de type pocket pc (écran tactile, navigation au doigt ou au stylet) : [cette version](#).

Dézipper le fichier et envoyer le fichier .cab sur le mobile pour installation. Pour utiliser funambol, en synchronisation directe, il faut disposer d'une connectivité réseau.





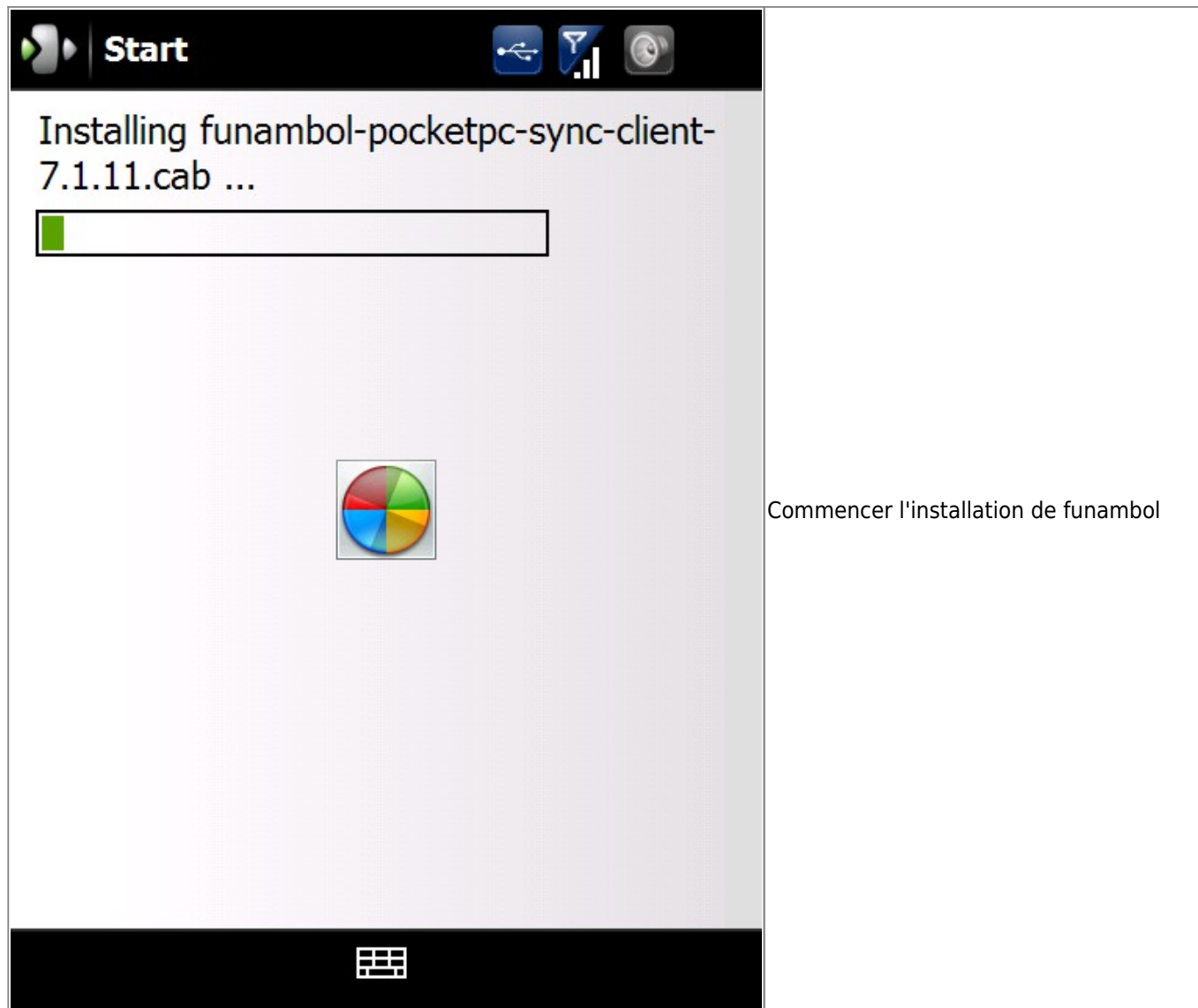
The screenshot shows the 'Comm Manager' application window. The title bar reads 'Comm Manager' and contains icons for USB, signal strength, a clock, and a close button. The main content area is titled 'Communications' and lists several settings, each with an icon and a toggle switch:

- Airplane Mode**: Turn off all connections. Toggle is OFF.
- Phone**: Change phone settings. Toggle is ON.
- Bluetooth**: Connect to Bluetooth headset. Toggle is OFF.
- Wi-Fi**: Connect to Wi-Fi network. Toggle is OFF.
- Data Connection**: Set up data connection. Toggle is OFF.
- 3G**: Change to GSM. Toggle is ON.

At the bottom of the window are two buttons: 'Exit' and 'Settings'.

Wifi, 3G, bluetooth sont possibles. Une connexion USB permet aussi d'avoir une connectivité via le PC. Pour bien vérifier la connectivité, testez la connexion sur www.univ-nantes.fr, par exemple. Si vous êtes en wifi sur les bornes univ-nantes, vous devrez probablement vous connecter auparavant sur le portail ucopia. Dans ce cas précis, **NE FERMEZ PAS LE NAVIGATEUR**, sinon vous perdrez rapidement la connectivité réseau.




A partir de cet instant, le portable dispose d'une connectivité réseau.



Commencer l'installation de funambol



Localiser le logiciel parmi tous les autres : Il s'agit de l'icône bleu avec un funambule blanc


Funambol Sync    **ok**

Account




Server location:

Username:

Password:

Save  **Cancel**

Lancer le logiciel et paramétrer son compte de connexion (account). Server location est <http://synchro.univ-nantes.fr/funambol/ds>. Username est le login habituel pour la messagerie ou pour la connexion à l'agenda. Le mot de passe est le même que d'habitude.


Funambol Sync    **ok**

Account


Server location:

Username:

Password:

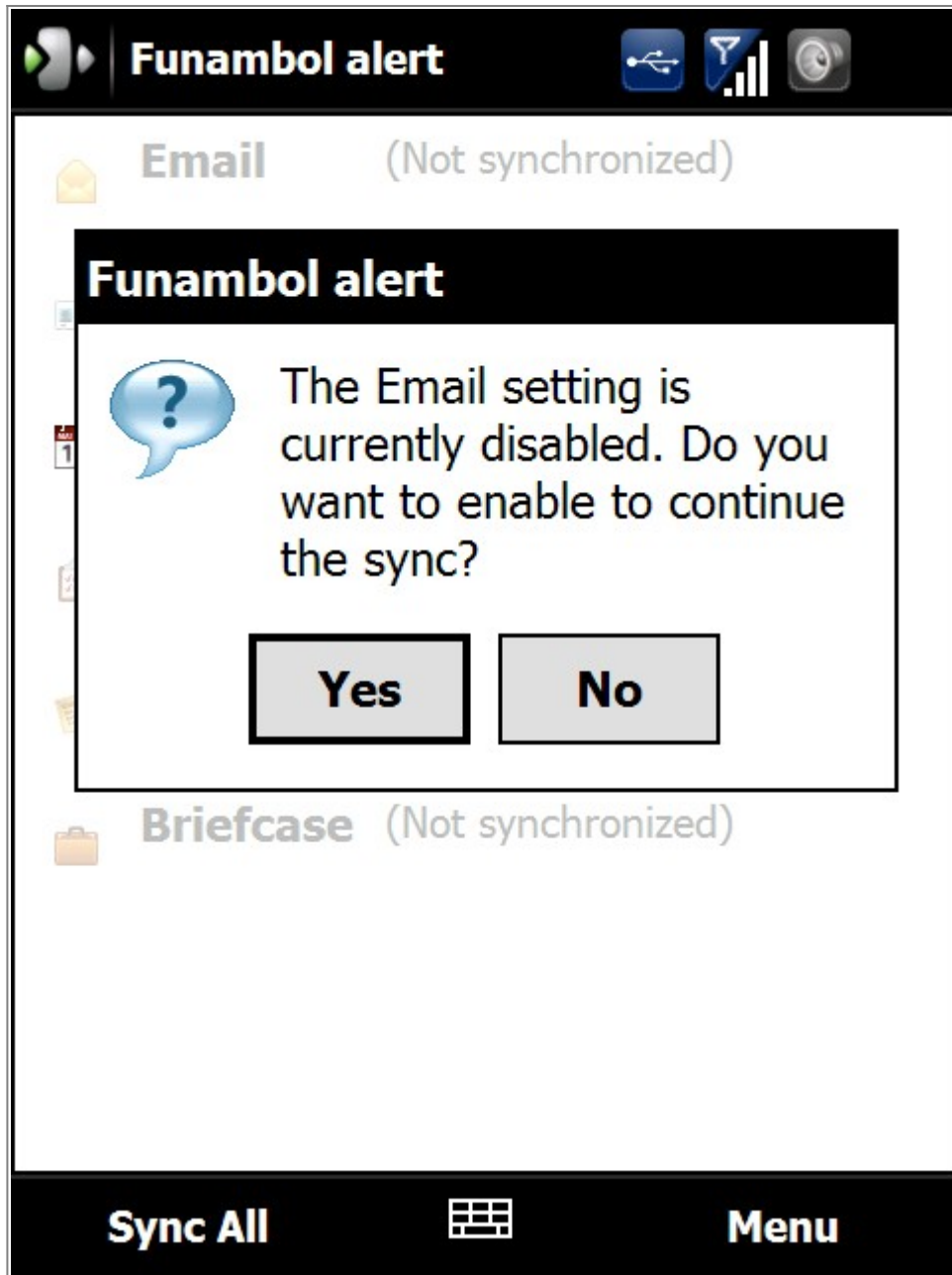


Please wait: checking your credentials...

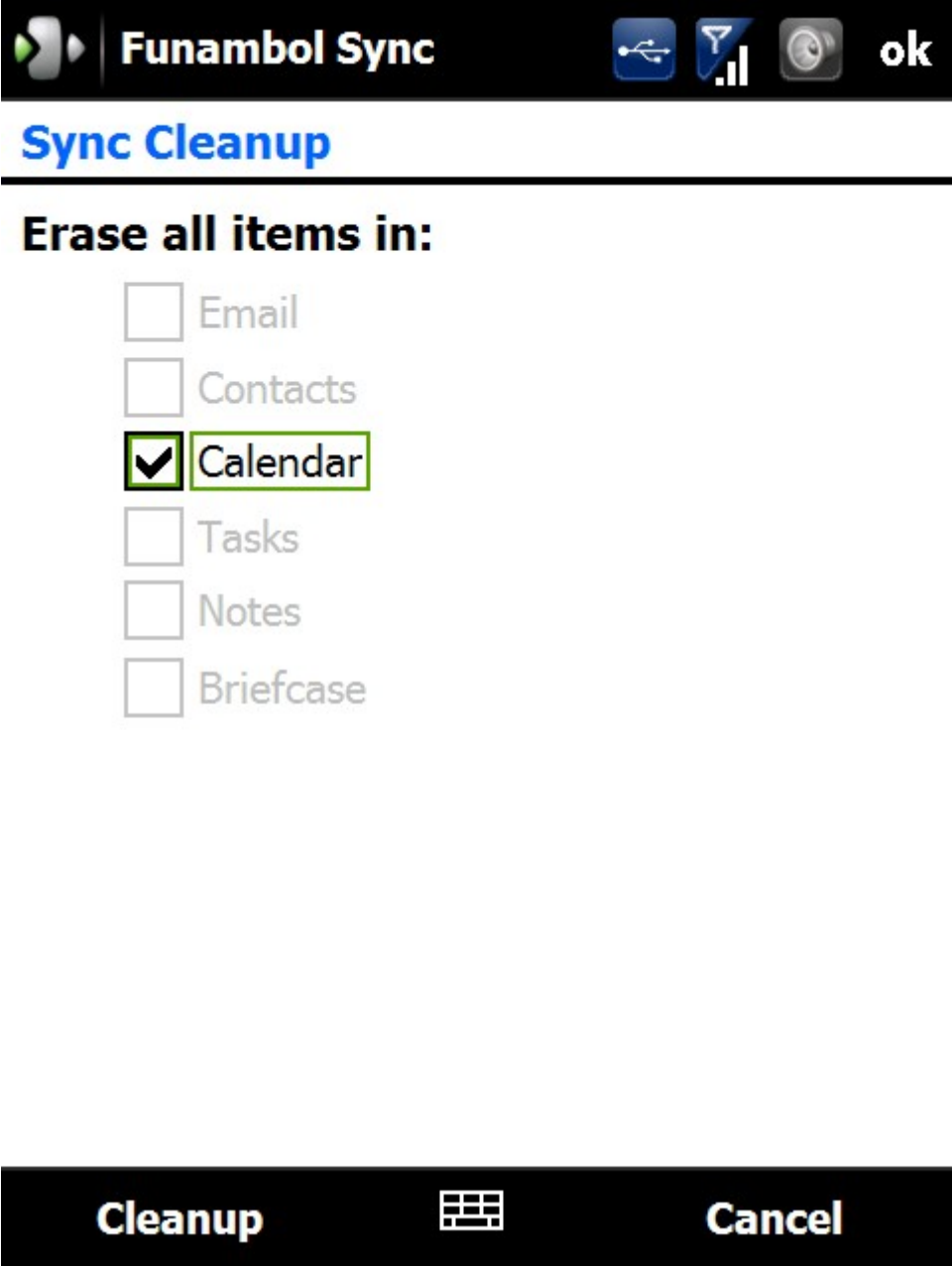
Save  **Cancel**




Funambol va se connecter et passera à l'écran suivant si la connectivité réseau est effective et si le mot de passe fonctionne correctement

Vous n'avez désormais plus à toucher à ces paramètres.



Funambol vous réclamera peut être de synchroniser le courrier électronique, mais n'en faites rien...




Funambol Sync    **ok**

Sync Cleanup

Erase all items in:

- Email
- Contacts
- Calendar**
- Tasks
- Notes
- Briefcase

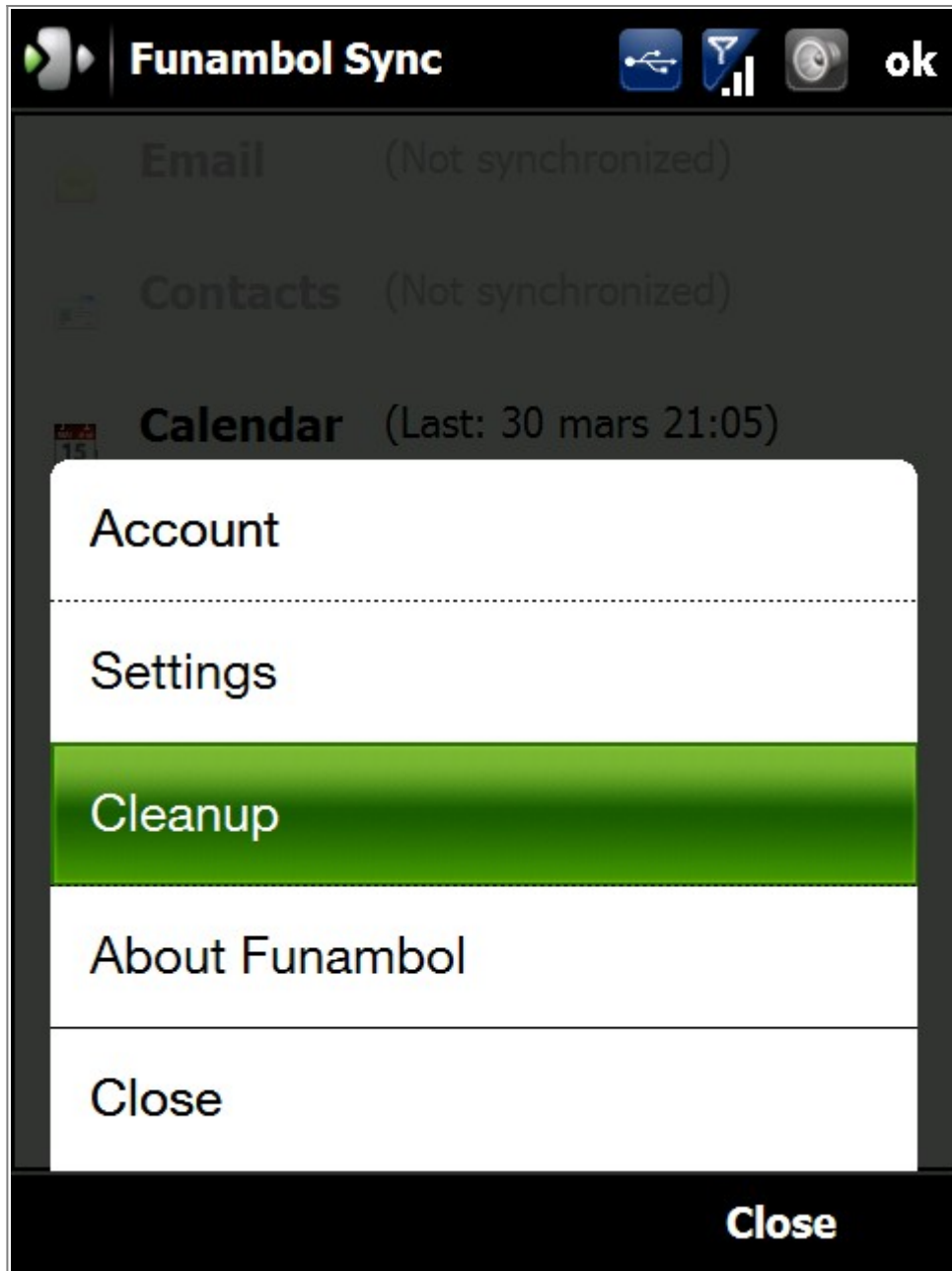
Cleanup  **Cancel**

... et sélectionnez seulement l'agenda pour la synchronisation.

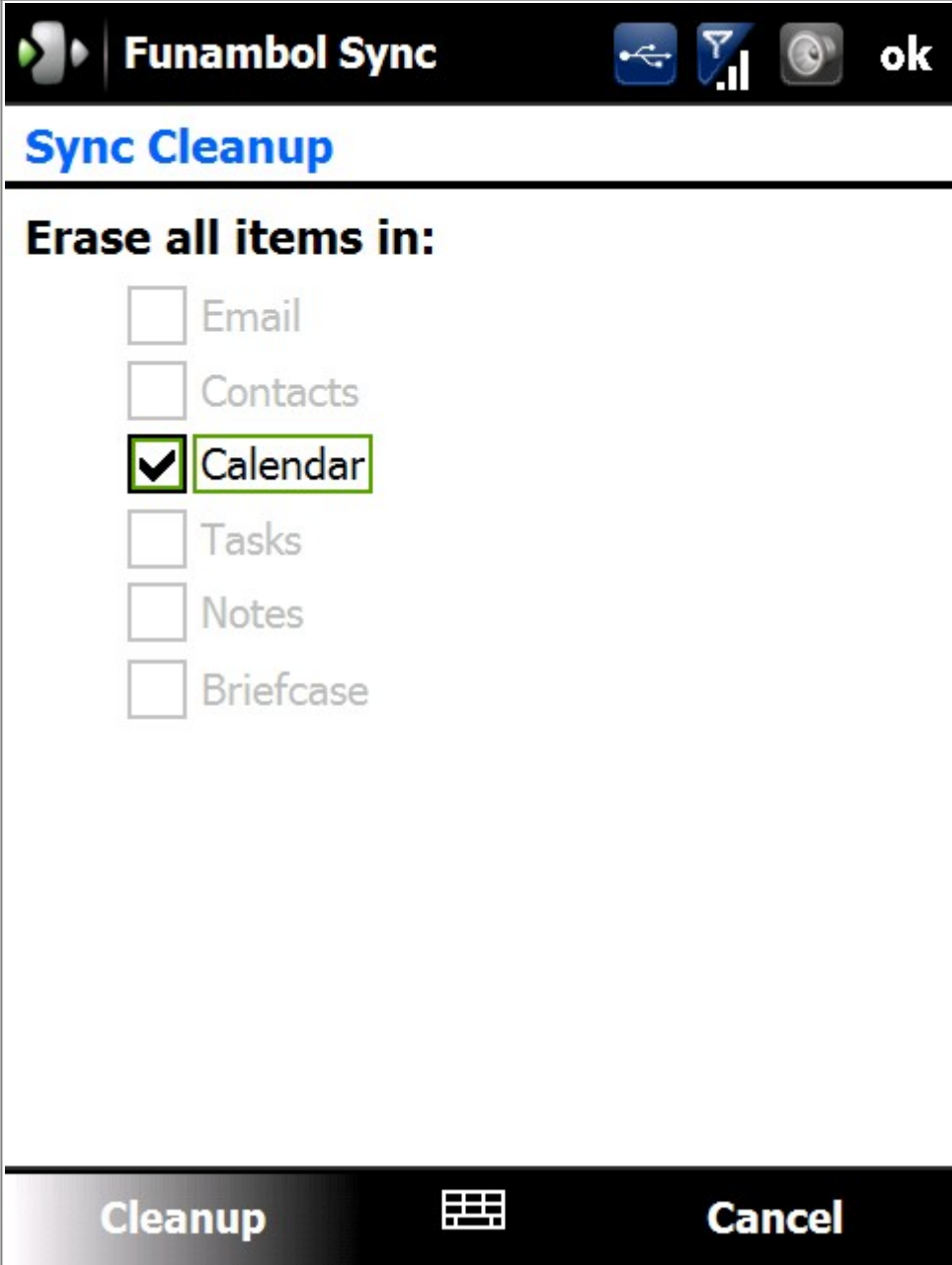
Comme expliqué auparavant, il faut nettoyer l'agenda local pour permettre une synchronisation efficace.



Attention, il s'agit de la dernière étape avant destruction de vos anciennes données. Si les sauvegardes ne sont pas encore faites, il n'est pas encore trop tard.



Dans le menu en bas à droite, sélectionner 'cleanup'




Funambol Sync ok

Sync Cleanup

Erase all items in:

- Email
- Contacts
- Calendar**
- Tasks
- Notes
- Briefcase

Cleanup  Cancel

... et sélectionnez seulement l'agenda pour le nettoyage. Cliquer sur cleanup en bas ç gauche pour effectuer l'opération. Celle ci peut prendre un certain temps si l'agenda contenait de nombreux événements.

From: <https://wiki.univ-nantes.fr/> - Wiki

Permanent link: <https://wiki.univ-nantes.fr/doku.php?id=personnels:agenda:synchro-directe&rev=1238456592>

Last update: 2009/03/31 01:43

