

Le Centre Logiciel Nantes Université

Le **Centre Logiciel** est une application installée par défaut sur les postes informatiques disposants du système d'exploitation **Microsoft Windows**.

Il vous permet d'accéder à un catalogue et d'installer en autonomie des logiciels. Les logiciels disponibles sur le centre logiciel sont maintenus par les équipes informatiques de l'université.

Les logiciels installés depuis le centre logiciel, sont mis à jour automatiquement sur votre poste de travail.

Il en est de même pour la mise en oeuvre des correctifs de sécurité et de votre système d'exploitation.

Le centre logiciel permet aux équipes informatiques de déployer des nouveaux logiciels (ex: EDR, VPN, ...) rapidement sur l'ensemble du parc informatique de l'université.

Si vous ne disposez pas encore de l'accès au Centre Logiciel Nantes Université sur votre poste de travail, nous vous invitons à ouvrir un [ticket CANUM](#) qui sera relayé auprès de votre équipe informatique de proximité.

Les principes de mise à jour des postes de travail

Les mises à jour de sécurité (Windows, navigateurs, messagerie, suites bureautiques, lecteurs de PDF, VPN, Prise de main à distance,...) sont appliquées sans délai (sous 5 jours), dès publication des correctifs par l'éditeur.

Les correctifs de fonctionnalités et les mises à jours mineures des applications, sont déployées dans un délai d'un mois suivant leur publication par l'éditeur.

Les montées de versions majeures (présentant des nouvelles ou grosses modifications de fonctionnalités, ...) sont déployées après une évaluation d'impact avec les autres applications utilisées à l'université.

Informations pratiques

Lors de l'application des mises à jour sur votre poste de travail (séquences automatiques planifiées par les équipes informatiques de l'université), un pop-up vous avertit de l'opération qui doit se dérouler.

Pour éviter la perturbation de vos activités quotidiennes, vous pouvez repousser jusqu'à 3 fois l'opération programmée.

Durant l'installation de nouvelles applications, mises à jour et correctifs, votre poste reste totalement disponible. Un redémarrage de votre poste de travail peut être nécessaire pour finaliser la mise à jour : vous êtes alors avertis par un nouveau pop-up. Vous pouvez repousser le redémarrage.

Il est recommandé :

- de brancher votre ordinateur sur le secteur durant les installations de logiciels, mises à jour et

correctifs ;

- de lancer les installations de nouvelles applications, mises à jour et correctifs, lorsque vous êtes dans les locaux de l'Université ;
- de procéder au redémarrage de votre poste avant de quitter les locaux de l'Université (idéalement à l'heure de votre pause du midi), certains redémarrages pouvant nécessiter plusieurs dizaines de minutes d'indisponibilité de votre poste de travail informatique.

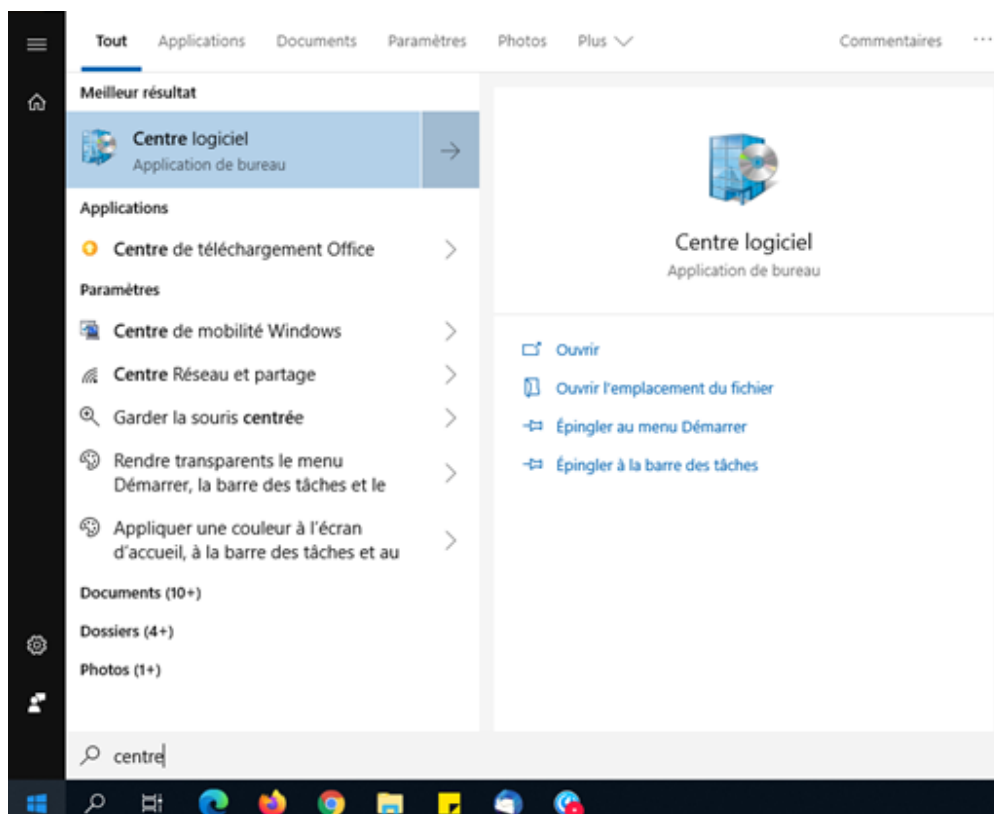
Les déploiements en préparation :

Zoom : février

eduVPN : mai

Accès et Utilisation du Centre logiciel

Depuis le **Menu Windows**, tapez **Centre logiciel**



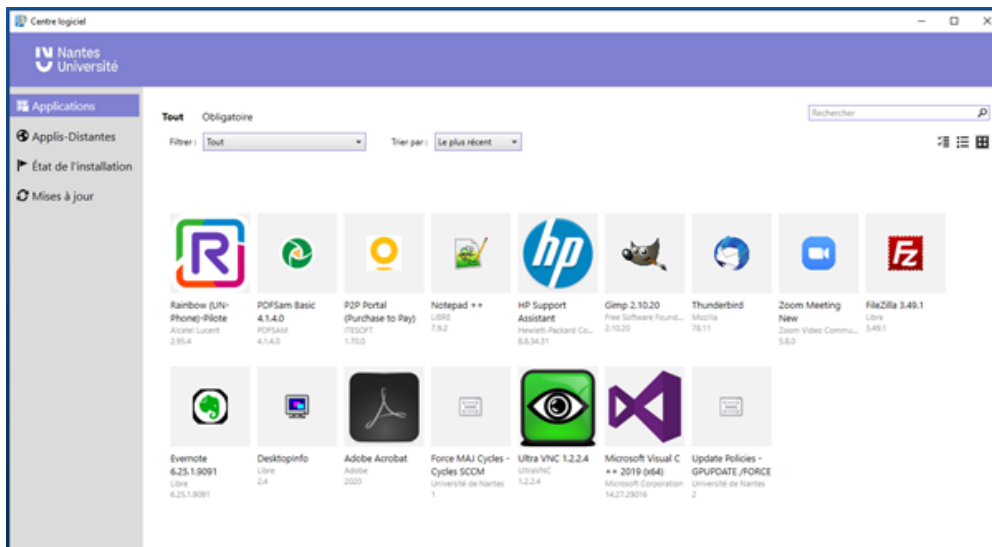
ou depuis l'icône du bureau, si elle est présente



4 menus sont disponibles depuis le Centre Logiciel : *Applications, Applis-Distantes, Etat de l'installation, Mises à jour*

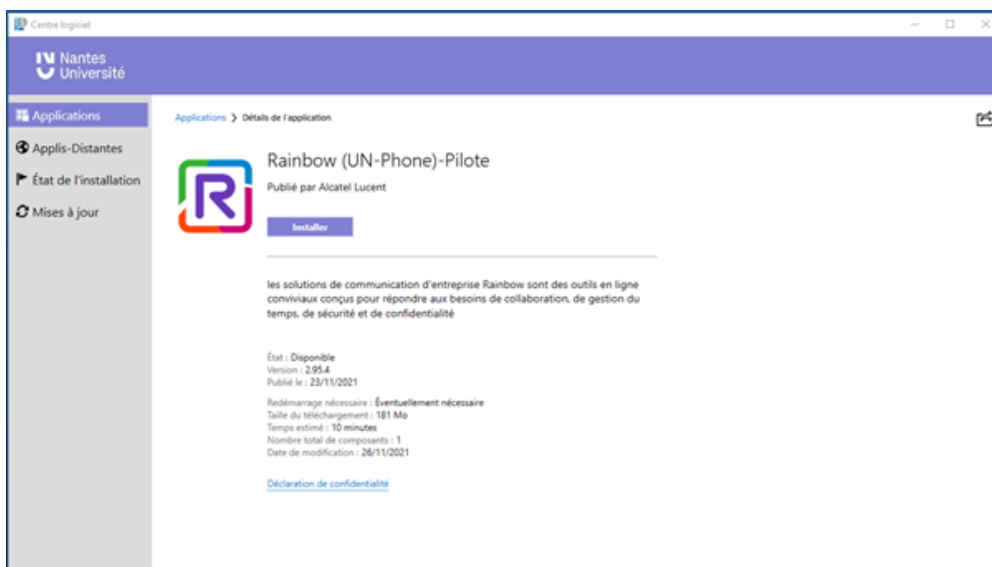
Le menu Applications :

Vous trouverez une liste de logiciels à installer sur votre poste



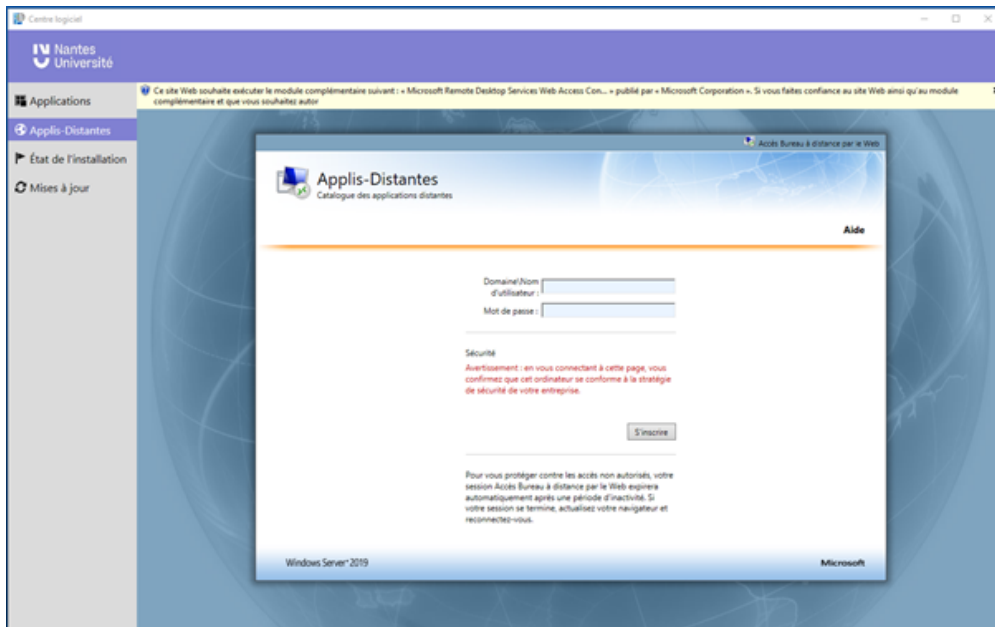
Par exemple, si vous voulez installer l'application Rainbow (pour utiliser le service de téléphonie UNPhone),

- **cliquez** simplement sur l'icône
- puis le bouton **Installer**
- laisser l'opération se dérouler.



Le menu Appis-Distantes :

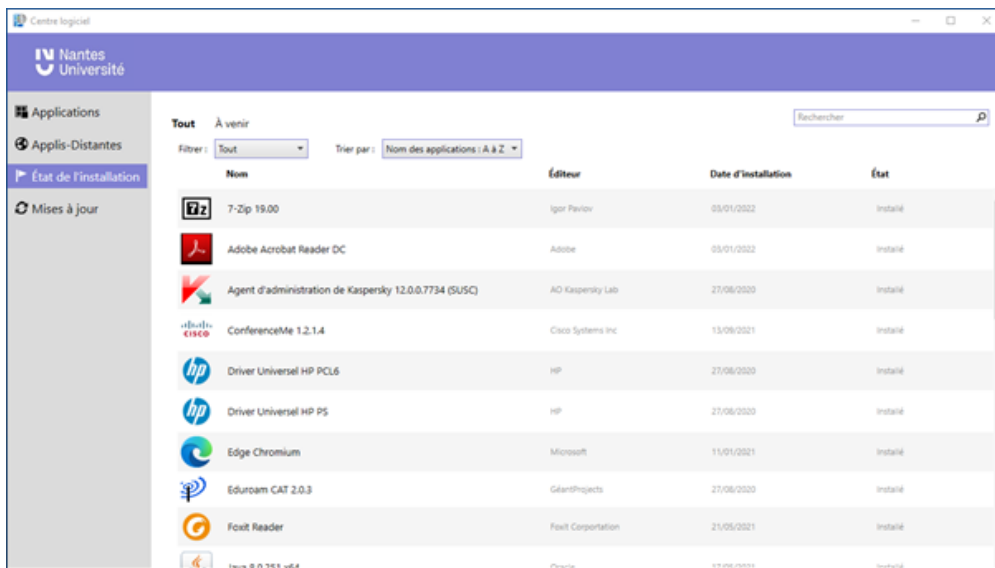
Ce menu affiche les applications métiers accessibles sans installation de logiciel. Si vous ne disposez pas des autorisations d'accès aux applications, la page restera vide.



Voir plus d'informations sur l'utilisation des [Appis-Distantes](#) (RemoteApp).

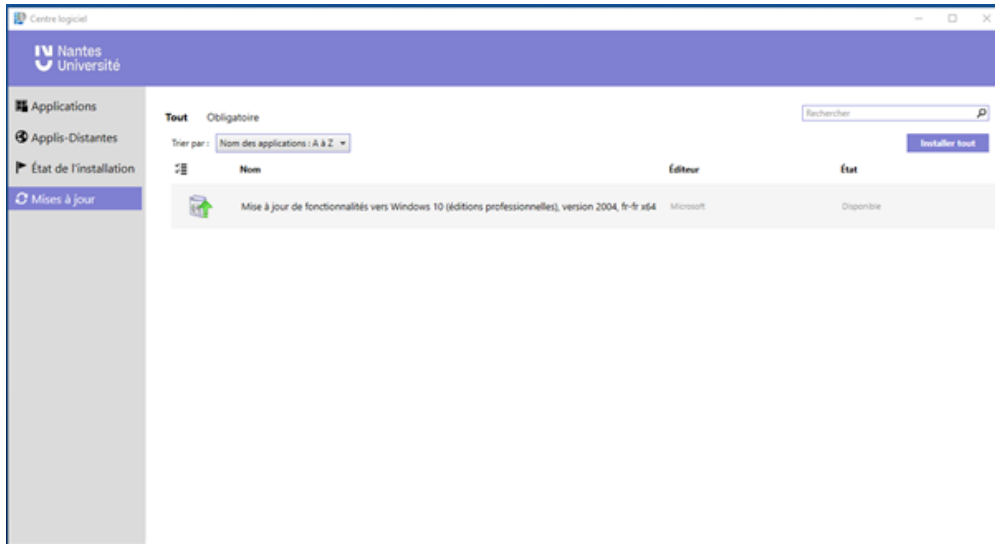
Le menu Etat de l'installation :

Vous pouvez visualiser la liste des logiciels déjà installés sur votre poste

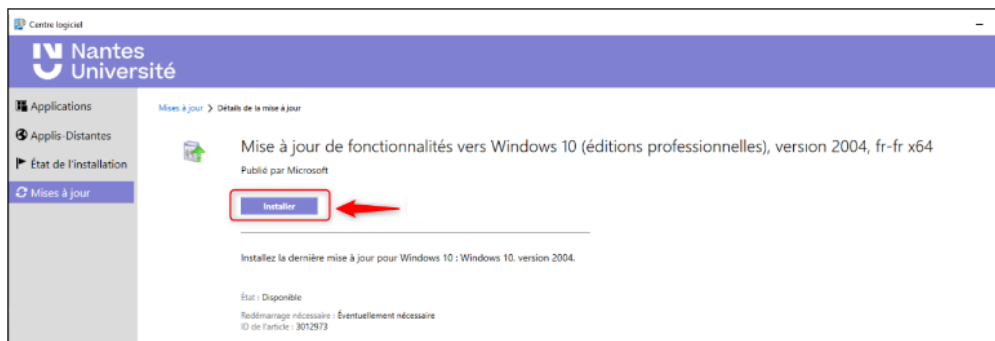


Le menu Mises à jour :

Ce menu affiche les mises à jour disponibles pour le système d'exploitation de votre poste.



Lancer l'installation de la mise à jour en cliquant sur le bouton "Installer"



From:

<https://wiki.univ-nantes.fr/> - Wiki

Permanent link:

https://wiki.univ-nantes.fr/doku.php?id=personnels:centre_logiciel

Last update: **2025/02/12 17:55**

