

# Le Centre Logiciel Nantes Université

Le **Centre Logiciel** est une application installée par défaut sur les postes informatiques disposants du système d'exploitation **Microsoft Windows**. Il vous permet d'accéder à un catalogue et d'installer en autonomie des logiciels.

Les logiciels disponibles sur le centre logiciel sont maintenus par les équipes informatiques de l'université.

Les logiciels installés depuis le centre logiciel, sont mis à jour automatiquement sur votre poste de travail. Il en est de même pour la mise en œuvre des correctifs de sécurité et de votre système d'exploitation.

Le centre logiciel permet aux équipes informatiques de déployer des nouveaux logiciels (ex: EDR, VPN, ...) rapidement sur l'ensemble du parc informatique de l'université.

<note tip>Si vous ne disposez pas encore de l'accès au Centre Logiciel Nantes Université sur votre poste de travail, nous vous invitons à ouvrir un [ticket CANUM](#) qui sera relayé auprès de votre équipe informatique de proximité.</note>

## Les principes de mise à jour des postes de travail

Les mises à jour de sécurité (Windows, navigateurs, messagerie, suites bureautiques, lecteurs de PDF, VPN, Prise de main à distance,...) sont appliquées sans délai (sous 5 jours), dès publication des correctifs par l'éditeur.

Les correctifs de fonctionnalités et les mises à jours mineures des applications, sont déployées dans un délai d'un mois suivant leur publication par l'éditeur.

Les montées de versions majeures (présentant des nouvelles ou grosses modifications de fonctionnalités, ...) sont déployées après une évaluation d'impact avec les autres applications utilisées à l'université.

## Informations pratiques

Lors de l'application des mises à jour sur votre poste de travail (séquences automatiques planifiées par les équipes informatiques de l'université), un pop-up vous avertit de l'opération qui doit se dérouler.

Pour éviter la perturbation de vos activités quotidiennes, vous pouvez repousser jusqu'à 3 fois l'opération programmée.

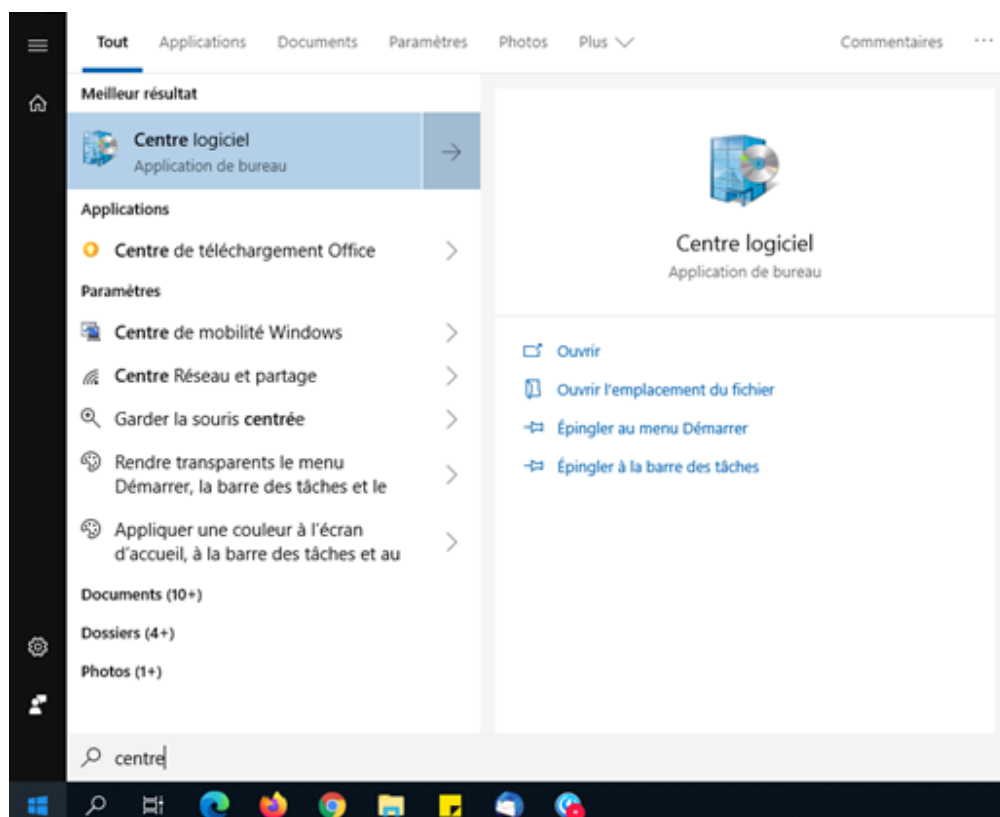
Durant l'installation de nouvelles applications, mises à jour et correctifs, votre poste reste totalement disponible. Un redémarrage de votre poste de travail peut être nécessaire pour finaliser la mise à jour : vous êtes alors avertis par un nouveau pop-up. Vous pouvez repousser le redémarrage.

Il est recommandé :

- de brancher votre ordinateur sur le secteur durant les installations de logiciels, mises à jour et correctifs ;
- de lancer les installations de nouvelles applications, mises à jour et correctifs, lorsque vous êtes dans les locaux de l'Université ;
- de procéder au redémarrage de votre poste avant de quitter les locaux de l'Université (idéalement à l'heure de votre pause du midi), certains redémarrages pouvant nécessiter plusieurs dizaines de minutes d'indisponibilité de votre poste de travail informatique.

## Accès et Utilisation du Centre logiciel

Depuis le **Menu Windows**, tapez **Centre logiciel**



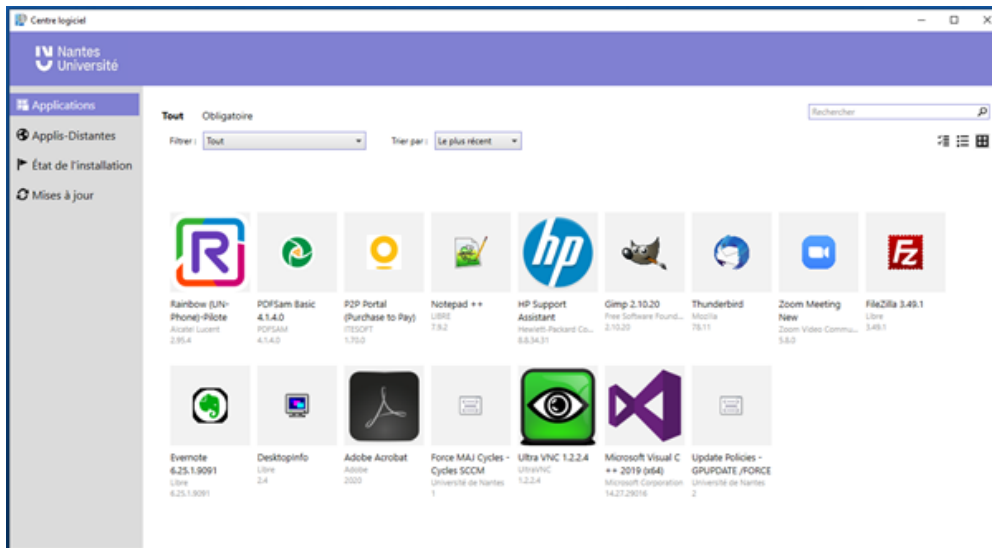
ou depuis l'icône du bureau, si elle est présente



Trois menus sont disponibles depuis le Centre Logiciel : Applications, État de l'installation et Mises à jour

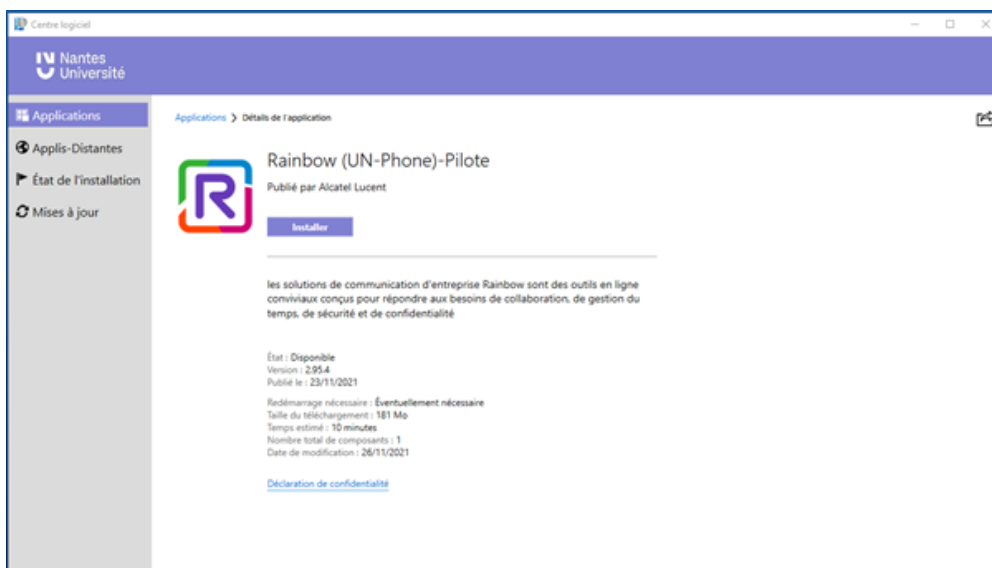
### Le menu Applications

Vous trouverez une liste de logiciels à installer sur votre poste



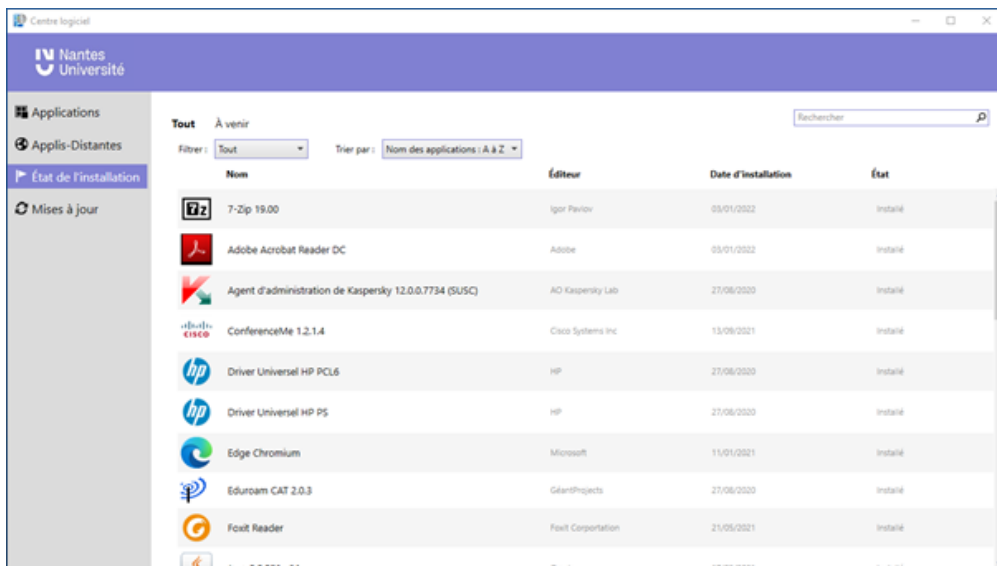
Par exemple, si vous voulez installer l'application Rainbow (pour utiliser le service de téléphonie UNPhone),

- **cliquez** simplement sur l'icône
- puis le bouton **Installer**
- laisser l'opération se dérouler.



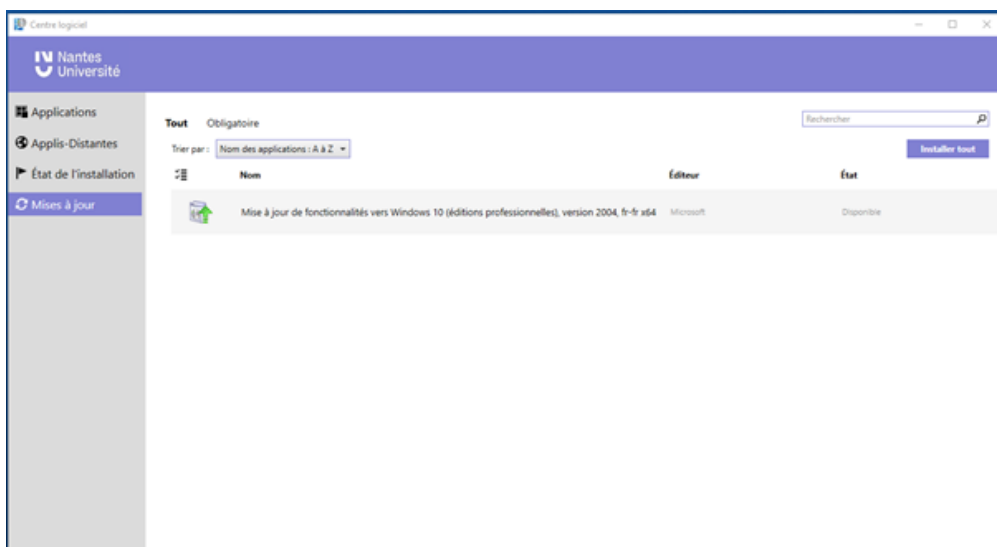
## Le menu État de l'installation

Vous pouvez visualiser la liste des logiciels déjà installés sur votre poste, et éventuellement les désinstaller en cliquant sur le bouton Désinstaller (sauf pour les logiciels obligatoires comme l'antivirus)



## Le menu Mises à jour

Ce menu affiche les mises à jour disponibles pour le système d'exploitation de votre poste.



Lancer l'installation de la mise à jour en cliquant sur le bouton Installer



From:

<https://wiki.univ-nantes.fr/> - **Wiki**

Permanent link:

[https://wiki.univ-nantes.fr/doku.php?id=personnels:centre\\_logiciel&rev=1772708342](https://wiki.univ-nantes.fr/doku.php?id=personnels:centre_logiciel&rev=1772708342)

Last update: **2026/03/05 11:59**

