

Installer son environnement informatique

L'environnement informatique mis à disposition des agents de Nantes Université est composé

- un ordinateur portable,
- une station d'accueil (avec chargeur d'alimentation électrique),
- un écran complémentaire,
- un clavier,
- une souris,
- un poste téléphonique (optionnel),
- des câbles de connexion (réseau, vidéo)

Ce document vous présente comment connecter ces différents éléments entre eux.

Le câblage réseau

Vous pouvez être confronté à 2 cas de figure pour installer votre environnement de travail informatique

- Vous disposez d'un téléphone fixe



- Vous ne disposez pas de téléphone fixe



Comment brancher le poste téléphonique

Les connexions réseaux du téléphone sont identifiées PCet LAN



Le LAN doit être connecté à la prise réseau murale



Le PC doit être connecté à la prise réseau de la station d'accueil



Comment brancher la station d'accueil

Les connectiques varient selon les modèles, mais le principe reste le même. La station permet de connecter

1. Le clavier, la souris



USB

1. L'écran déporté



VGA



HDMI



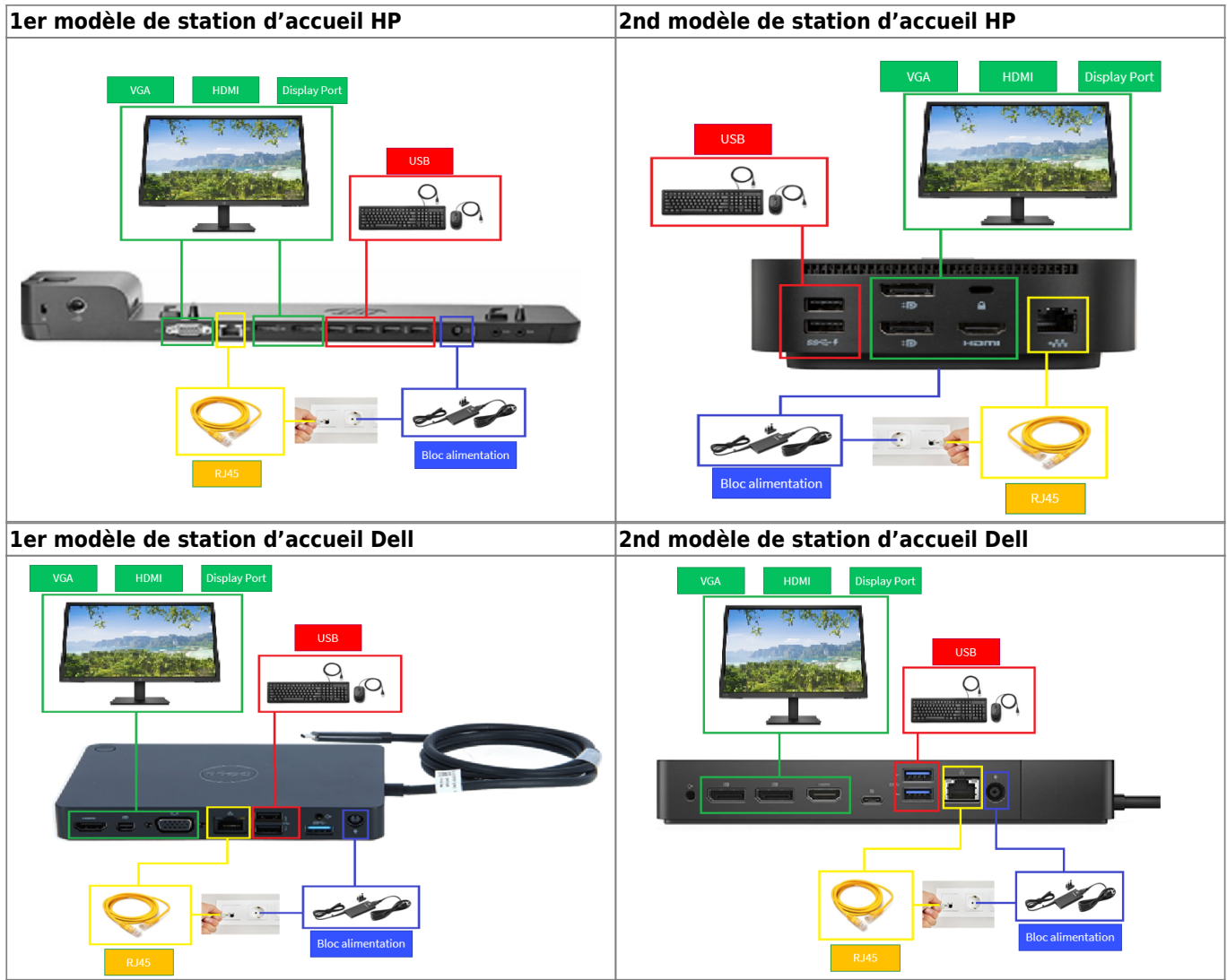
Display Port

1. Le réseau



RJ45

Ils existent différentes stations d'accueil adaptées aux gammes d'ordinateurs portable Dell et HP, présentées ci-après.



[Installer son environnement informatique \(document à télécharger\)](#)

From: <https://wiki.univ-nantes.fr/> - Wiki

Permanent link: <https://wiki.univ-nantes.fr/doku.php?id=personnels:materiel&rev=1648732811>

Last update: 2022/03/31 15:20

