


Thunderbird et UNCLOUD : Filelink

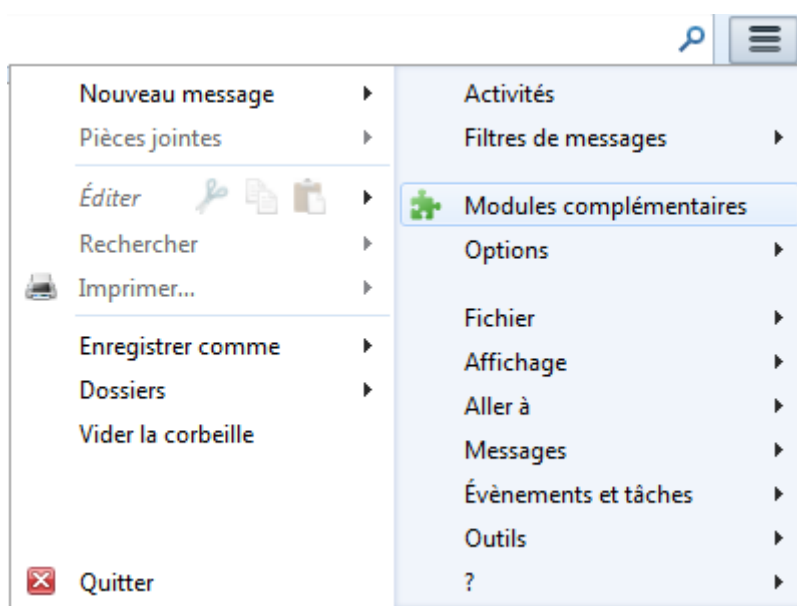
Mozilla Thunderbird est le client de messagerie officiel de l'université de Nantes. Il a l'avantage d'être facilement extensible grâce à des plugins ajoutant de nouvelles fonctionnalités.

L'extension "**Nextcloud for Filelink**" permet justement de coupler Thunderbird et **UNCLOUD**.

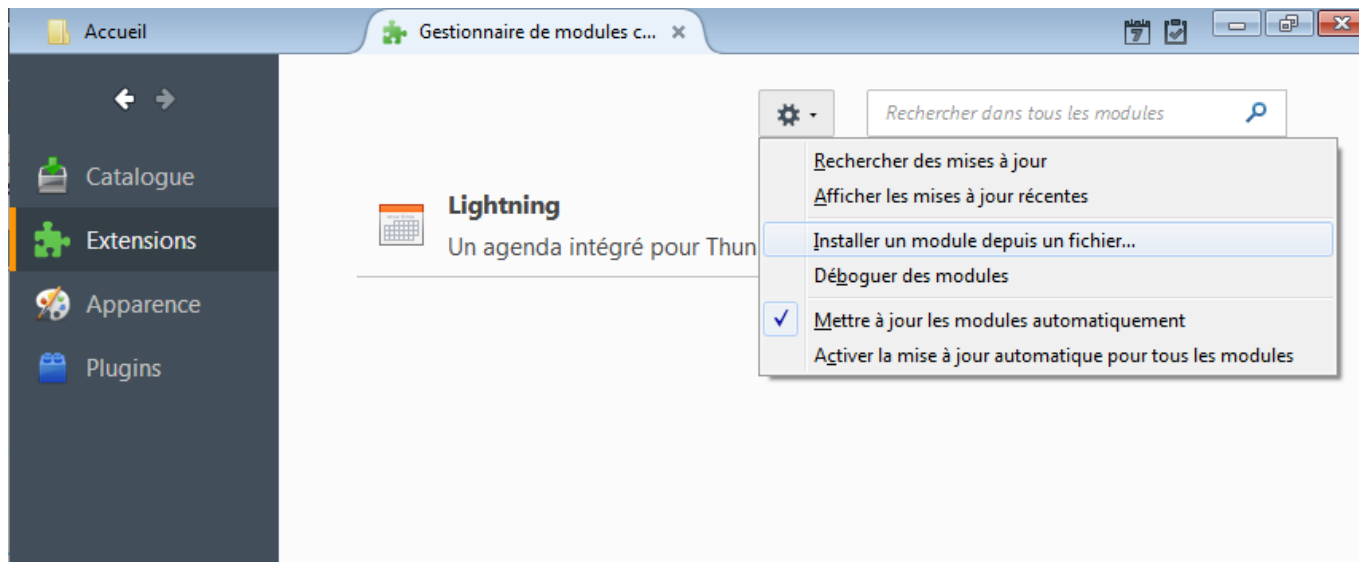
Lorsque l'utilisateur tente d'attacher à un courrier un fichier dépassant une taille limite de son choix, Thunderbird lui proposera automatiquement d'utiliser **UNCLOUD** pour stocker le fichier et insérera automatiquement le lien vers le fichier dans le courrier électronique en cours de rédaction.

Installation de FileLink

- Vous devez télécharger l'extension à l'adresse <https://addons.mozilla.org/en-US/thunderbird/addon/nextcloud-filelink/>
- Ensuite dans Thunderbird, dans le menu  en haut à droite, sélectionnez "Modules complémentaires":




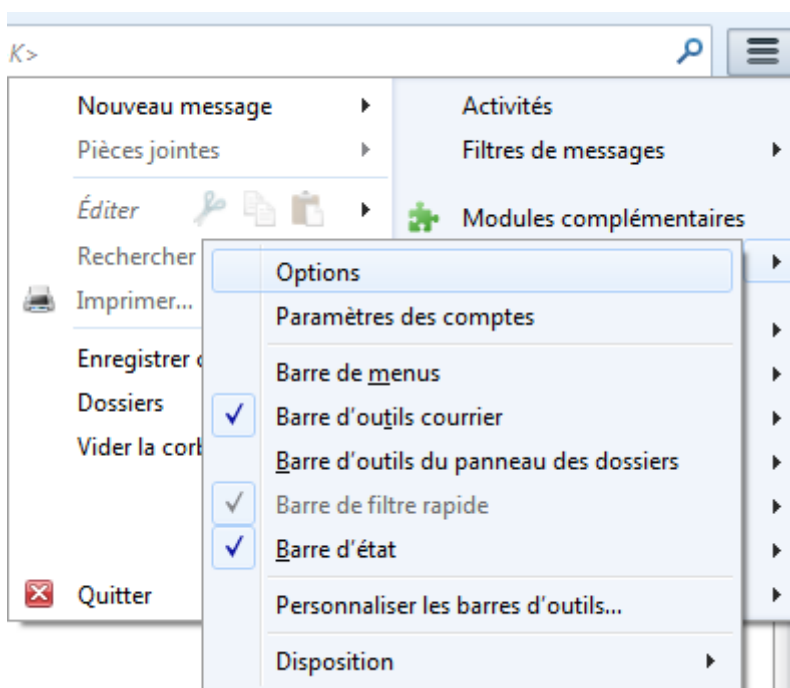
- Dans le gestionnaire de modules complémentaires, sélectionnez Extensions à gauche puis cliquez sur le bouton engrenage en haut puis sélectionnez Installer un module depuis un fichier...



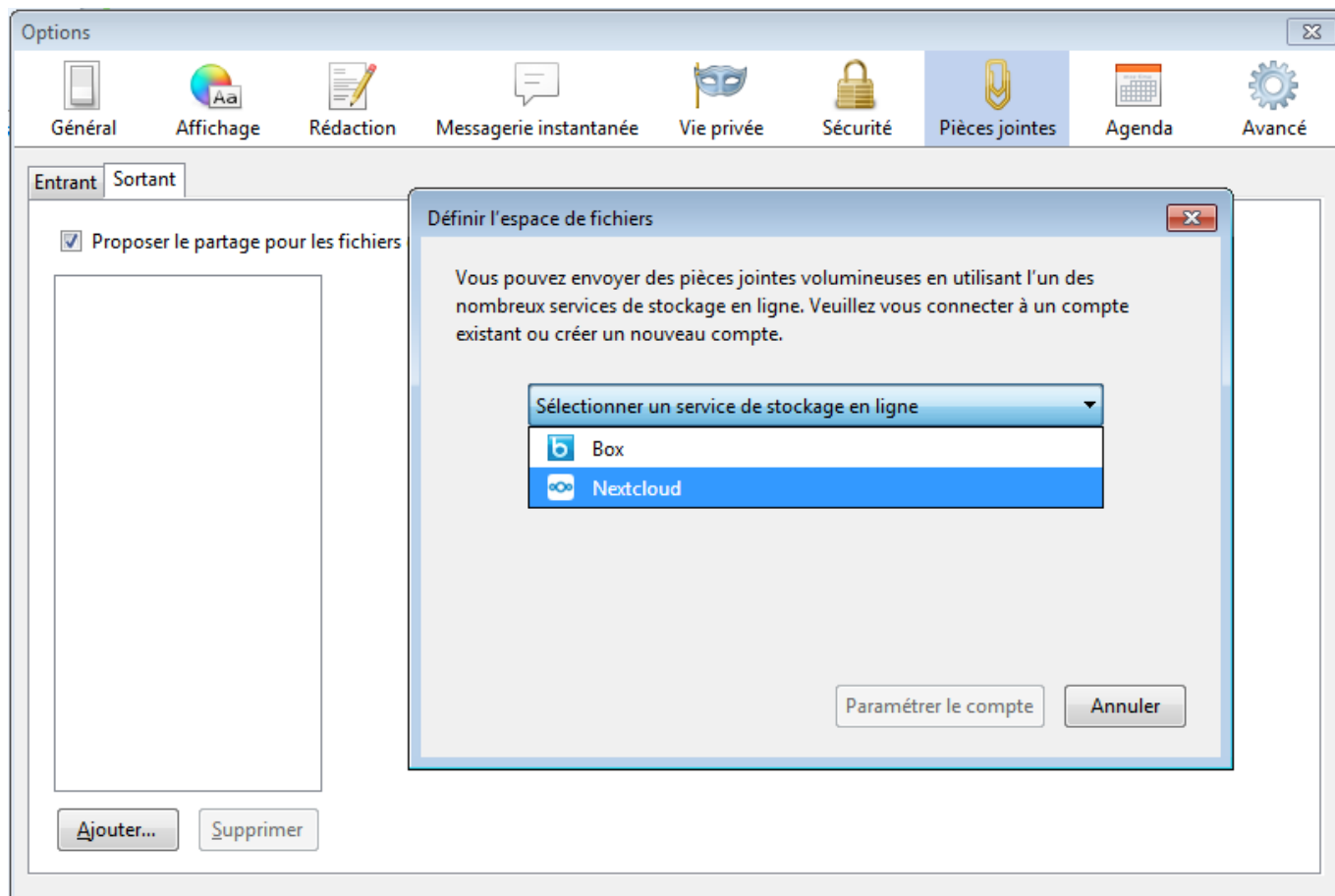
- Sélectionnez le fichier que vous venez de télécharger et procédez à l'installation

Configuration

Après avoir relancé Thunderbird comme demandé, rendez vous dans le menu  en haut à droite puis Options puis à nouveau Options :



Enfin, dans l'onglet pièce jointes, cliquez sur le bouton **Ajouter** pour ajouter un nouveau service de stockage en ligne et sélectionnez **nextcloud** :




Saisissez ensuite les informations suivantes:

1. **Fournisseur** : il s'agit d'un champs libre, mettez-y par exemple **UNCLOUD**
2. **URL du Serveur** : <https://uncloud.univ-nantes.fr>
3. **Numéro du port** : 443
4. **Nom d'utilisateur** : votre nom d'utilisateur habituel : **nom-premierelettreduprenom** ou **Exxxxxx**.
5. **Dossier à utiliser dans nextcloud** : Vous devez mettre ici le chemin vers un dossier de votre espace **UNCLOUD**: Par exemple **/thunderbird** ou simplement **/** pour déposer les fichiers à la racine de votre espace. Si le dossier n'existe pas il sera automatiquement créé.
6. **Mot de passe pour fichiers téléversés** : si vous voulez que vos fichiers joints soient systématiquement protégés par un mot de passe, saisissez-le ici.

Définir l'espace de fichiers

Vous pouvez envoyer des pièces jointes volumineuses en utilisant l'un des nombreux services de stockage en ligne. Veuillez vous connecter à un compte existant ou créer un nouveau compte.

 Nextcloud

Fournisseur

uncloud

URL du Serveur

<https://uncloud.univ-nantes.fr>

Numéro du port

443

Nom d'utilisateur

dummy-c-1

Dossier à utiliser dans Nextcloud

/Mail-attachments

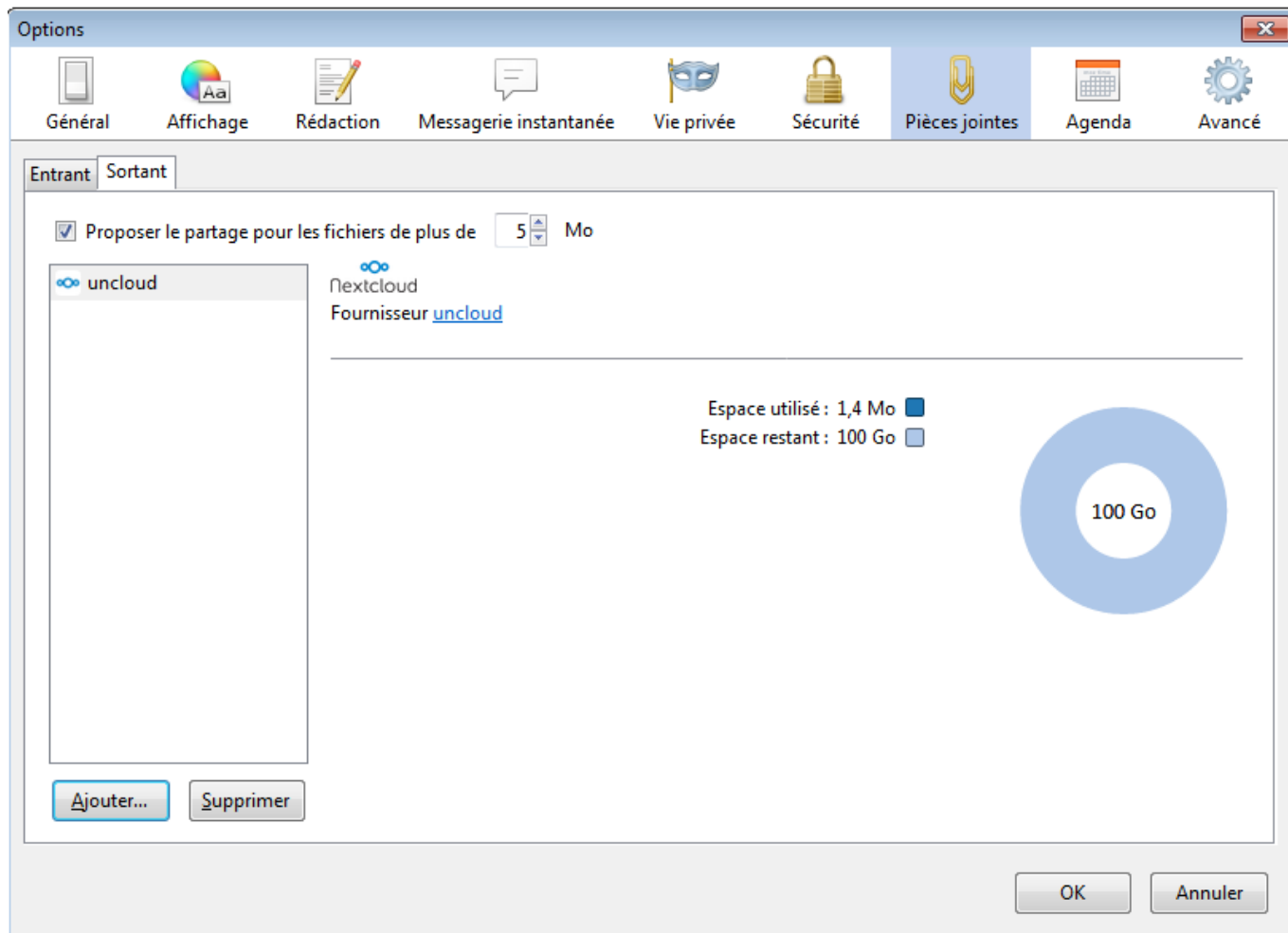
Mot de passe pour fichiers téléversés

[En apprendre plus...](#)

Paramétrer le compte

Annuler

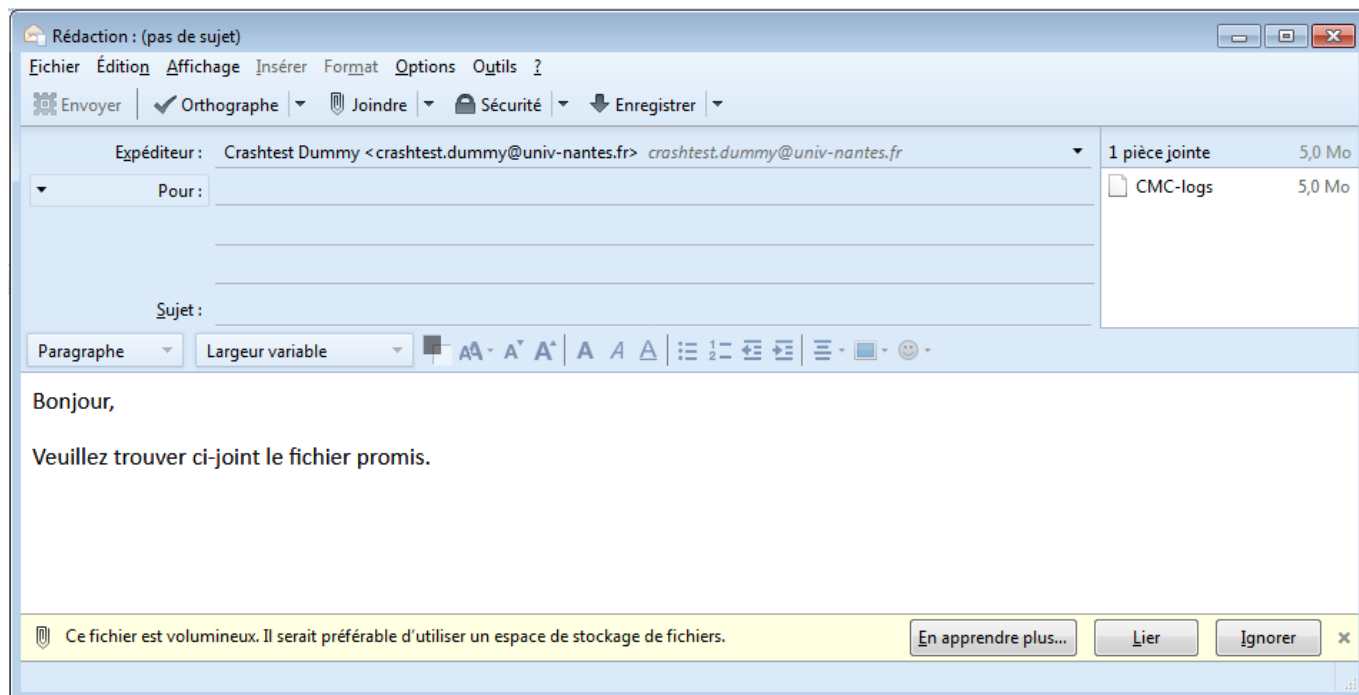
Validez votre saisie puis modifiez si désiré la valeur minimale la pièce jointe à partir de laquelle Thunderbird vous suggérera d'utiliser **UNCLOUD**:



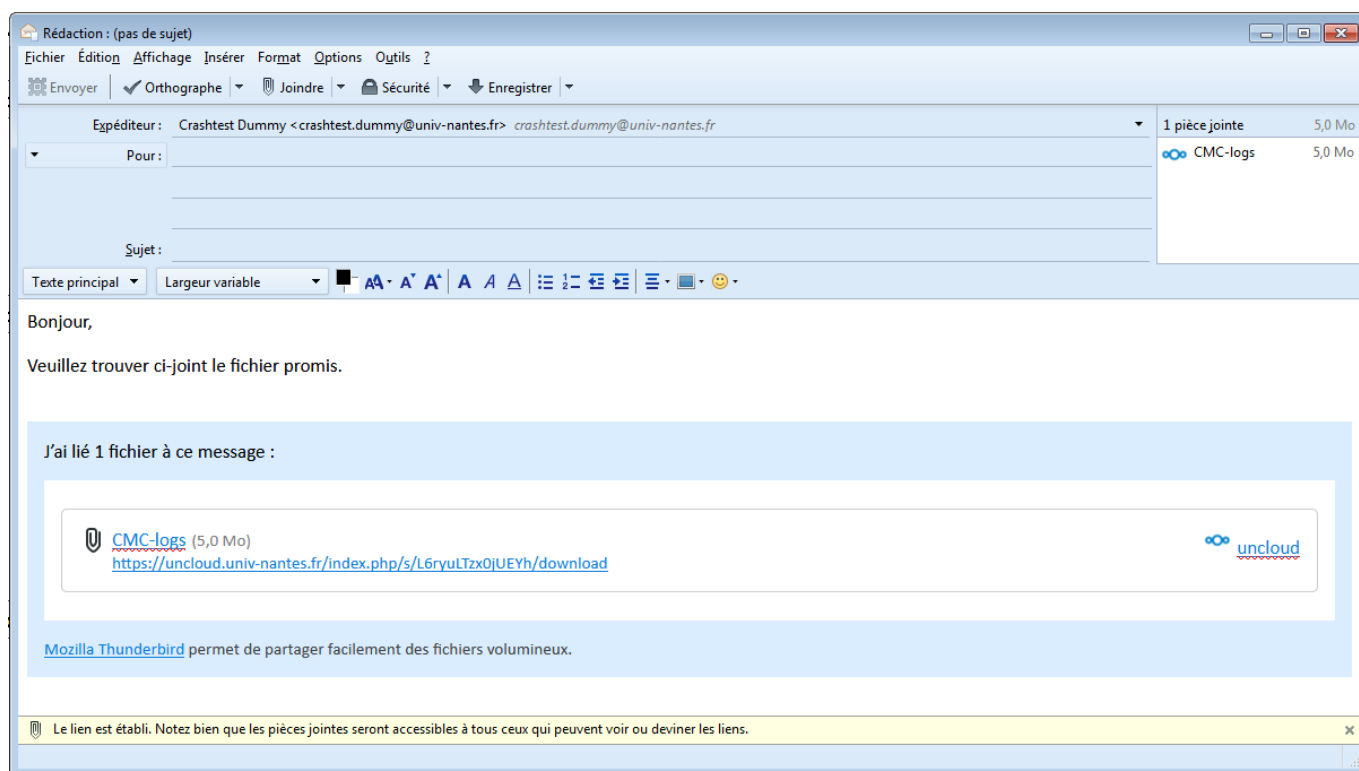
Vous pouvez ensuite fermer cette fenêtre le service est désormais configuré.

Utilisation

Procédez à la rédaction de votre courrier électronique comme habituellement puis attachez à votre courrier un fichier dépassant la taille minimale que vous avez choisi tout à l'heure. Thunderbird vous suggère alors d'utiliser un service de stockage:



Cliquez ainsi sur le bouton “Lier”. Thunderbird envoie alors le fichier sur votre espace **uncloud** et ajoute un petit texte ainsi que le lien de téléchargement directement dans le courrier en cours de rédaction:



From:
<https://wiki.univ-nantes.fr/> - Wiki

Permanent link:
<https://wiki.univ-nantes.fr/doku.php?id=uncloud:filelink&rev=1513785026>

Last update: **2017/12/20 16:50**



