

Thunderbird et UNCloud : Filelink

L'extension ***cloud - Filelink pour Nextcloud et ownCloud** permet de coupler Thunderbird et **UNCloud** pour faciliter l'envoi de gros fichiers par mail sans surcharger la boîte mail de l'expéditeur ni des destinataires.

Lorsque l'utilisateur tente d'attacher à un courrier un fichier dépassant une taille limite de son choix, Thunderbird lui proposera automatiquement d'utiliser **UNCloud** pour stocker et partager le fichier et insérera automatiquement le lien de partage vers le fichier dans le courrier électronique en cours de rédaction.


Installation de *cloud - Filelink

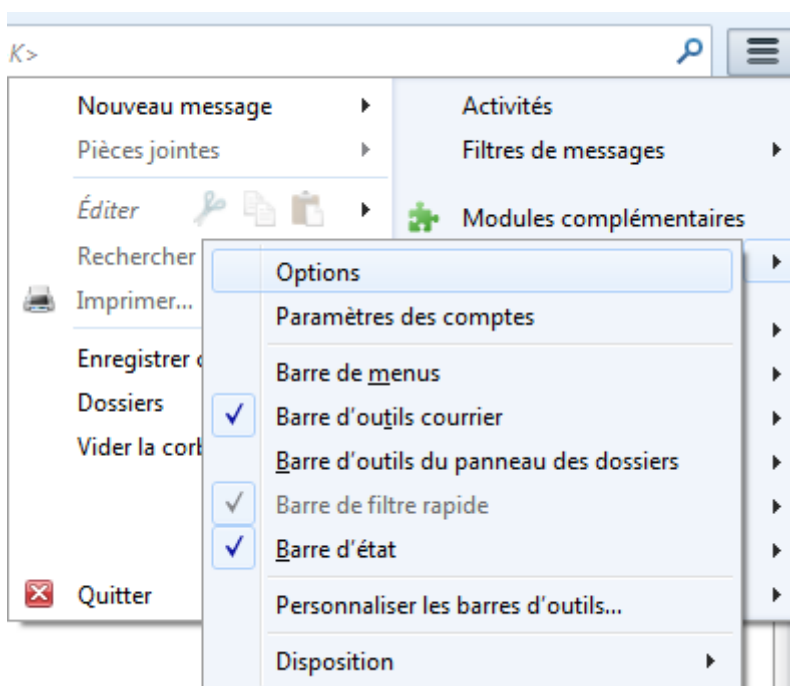
- Voir la partie **Installation** de l'article [Des extension pour Thunderbird](#) en cherchant l'extension nommée ***cloud**.

Configuration

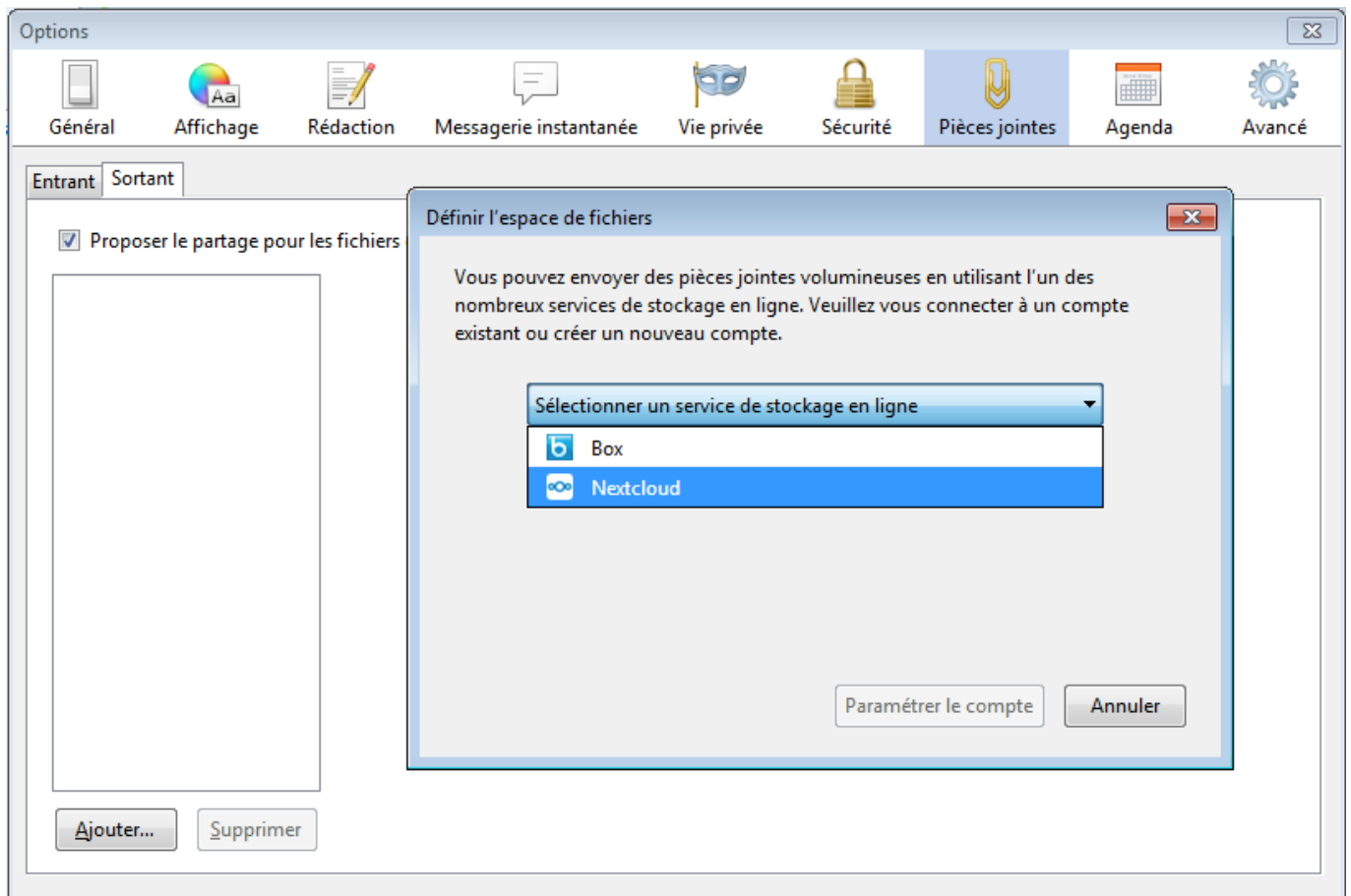
Les deux sections suivantes dépendent de vos versions de Windows et Thunderbird.

Windows 7

Après avoir relancé Thunderbird comme demandé, rendez vous dans le menu  en haut à droite puis **Options** puis à nouveau **Options** :



Enfin, dans l'onglet pièces jointes, cliquez sur le bouton **Ajouter** pour ajouter un nouveau service de stockage en ligne et sélectionnez **Nextcloud** :




Saisissez ensuite les informations suivantes :

1. **Fournisseur** : il s'agit d'un champs libre, mettez-y par exemple **UNCLOUD**
2. **URL du Serveur** : `https://uncloud.univ-nantes.fr`
3. **Numéro du port** : 443
4. **Nom d'utilisateur** : votre nom d'utilisateur habituel : **nom-premierelettredeprenom** ou **Exxxxxx**.
5. **Dossier à utiliser dans nextcloud** : Vous devez mettre ici le chemin vers un dossier de votre espace **UNCLOUD**: Par exemple **/thunderbird** ou simplement **/** pour déposer les fichiers à la racine de votre espace. Si le dossier n'existe pas il sera automatiquement créé.
6. **Mot de passe pour fichiers téléversés** : si vous voulez que vos fichiers joints soient systématiquement protégés par un mot de passe, saisissez-le ici.

Définir l'espace de fichiers ✕

Vous pouvez envoyer des pièces jointes volumineuses en utilisant l'un des nombreux services de stockage en ligne. Veuillez vous connecter à un compte existant ou créer un nouveau compte.

 Nextcloud

Fournisseur

URL du Serveur

Numéro du port

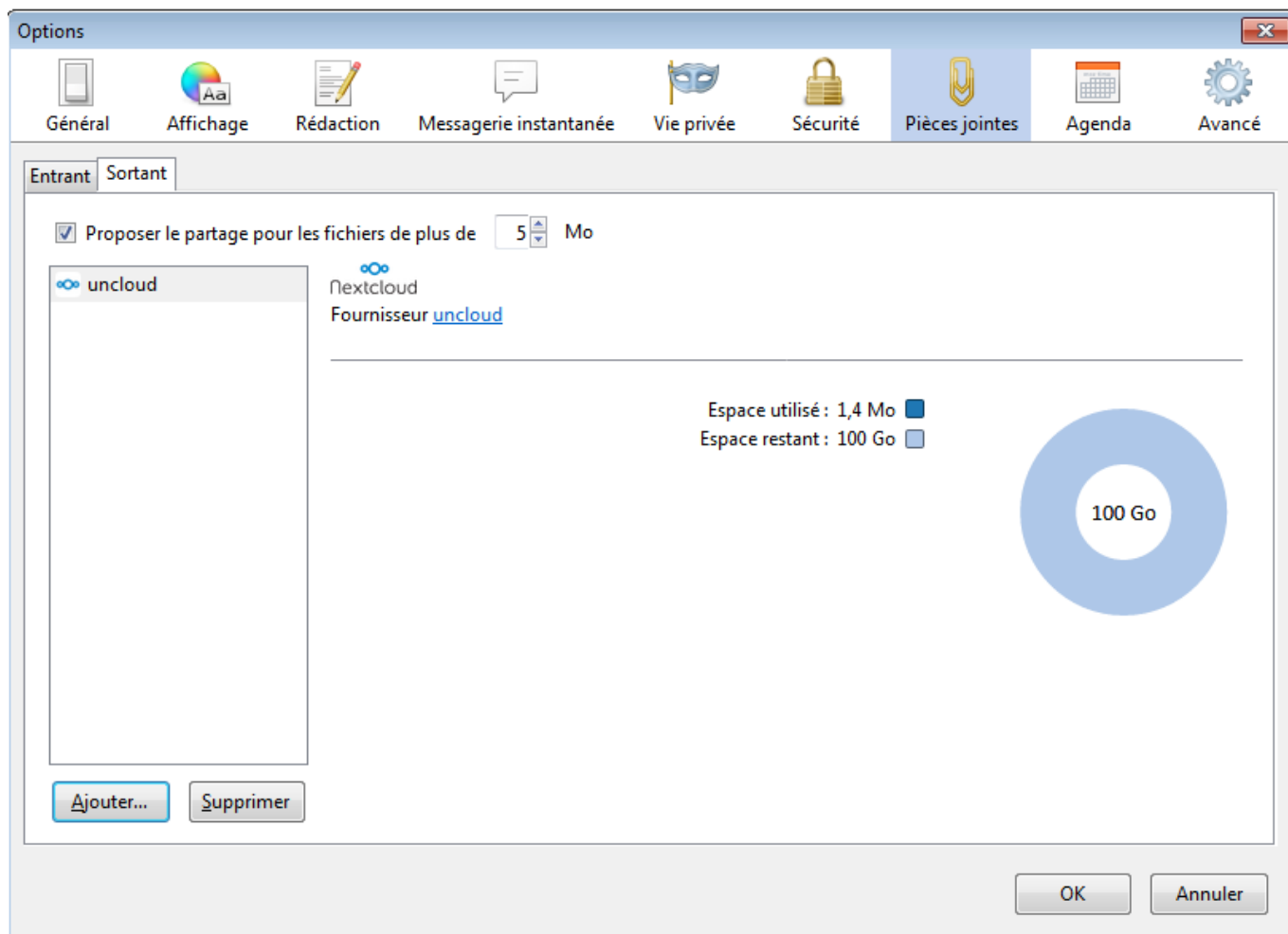
Nom d'utilisateur

Dossier à utiliser dans Nextcloud

Mot de passe pour fichiers téléversés


[En apprendre plus...](#)

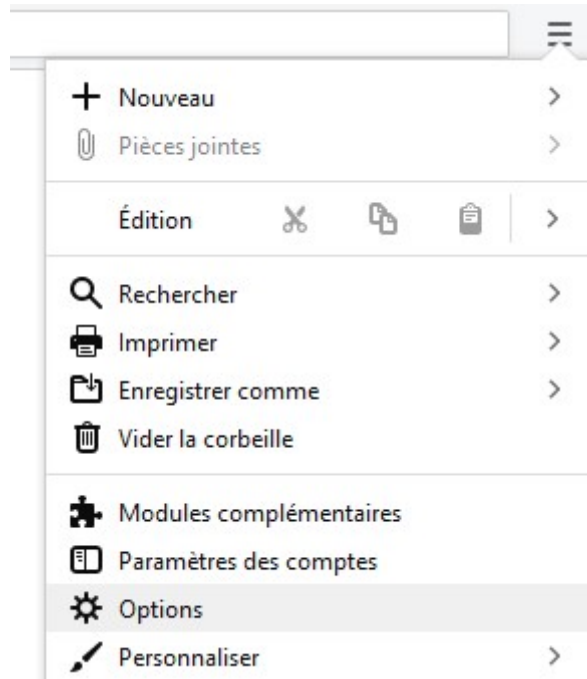
Validez votre saisie puis modifiez si désiré la valeur minimale la pièce jointe à partir de laquelle Thunderbird vous suggérera d'utiliser **UNCLOUD** :



Vous pouvez ensuite fermer cette fenêtre le service est désormais configuré.

Windows 10 (Thunderbird 78, juillet 2021)

Après avoir relancé Thunderbird, rendez-vous dans le menu  en haut à droite puis cliquez sur **Options**.



À gauche, choisissez le menu **Rédaction** puis faites défiler jusqu'en bas pour arriver à la section **Pièces jointes**. Cliquez sur **Ajouter *cloud**.



Complétez les champs suivants :

- **Adresse du serveur** : <https://uncloud.univ-nantes.fr>
- **Utilisateur** : votre nom d'utilisateur habituel (**nom-premierelettre Duprenom** ou **Exxxxxx**)
- **Mot de passe d'application ou mot de passe de votre compte utilisateur** : vous pouvez renseigner votre mot de passe univ-nantes bien qu'il soit préférable de créer un mot de passe d'application. Pour ce faire, consultez la section suivante.
- **Options avancées** : si vous souhaitez protéger automatiquement vos fichiers partagés par un mot de passe, définir une date d'expiration pour le lien de partage ou choisir le dossier dans lequel seront stockés vos fichiers partagés sur UNCLOUD.

Appuyer sur **Sauvegarder**.

Pièces jointes

Vérification de pièces jointes manquantes Mots-clés

Proposer le partage pour les fichiers de plus de Mo

*cloud *cloud

Adresse du serveur ?

Utilisateur ?

Mot de passe d'application ou mot de passe de votre compte utilisateur ?

► Options avancées

SauvegarderRéinitialiser

Ajouter *cloud

Ajouter WeTransfer

Supprimer

[Trouver plus de fournisseurs...](#)

Si tout s'est déroulé correctement, votre espace disponible s'affiche.



Le service est désormais configuré. Vous pouvez fermer l'onglet *Options*.

Créer un mot de passe d'application UNCLOUD

Pour des raisons de sécurité, il est déconseillé de rentrer le mot de passe de votre compte univ-nantes dans Thunderbird. Il est préférable de donner à Thunderbird un mot de passe qui ouvre uniquement l'accès à UNCLOUD, plutôt qu'à l'ensemble de vos services¹⁾.

Pour ce faire, connectez-vous à votre compte **UNCLOUD**, cliquez sur le cercle avec votre initiale (ou votre avatar) tout en haut à droite puis sur **Paramètres** et enfin sur **Sécurité** (vous pouvez également vous y rendre directement en cliquant sur [ce lien](#)).

Descendez tout bas de la page jusqu'à **Appareils & sessions**. Saisissez n'importe quel nom dans le champ **Nom de l'application** (ex: "Thunderbird") puis cliquez sur **Créer un nouveau mot de passe d'application**.



- Informations personnelles
- Sécurité**
- Activité
- Mobile & bureau
- Accessibilité
- Partage
- Univ'Tchat
- Flux
- Apps UNCloud

Aucun appareil parametre.

Ajouter un appareil WebAuthn

Appareils & sessions

Clients web, applications de bureau et mobiles actuellement connectés avec votre compte.

Appareil	Dernière activité
	...
	...
	...

Nom de l'application

Copiez le nom d'utilisateur et le mot de passe qui s'affichent pour les coller dans Thunderbird.

Nom d'utilisateur

Mot de passe

Afficher le QR code pour les applications mobiles

Le mot de passe ne s'affichera qu'une seule fois. Si vous le perdez, vous devrez créer un nouveau mot de passe d'application. Cela n'aura pas de conséquences négatives.

Utilisation

Procédez à la rédaction de votre courrier électronique comme habituellement puis attachez à votre courrier un fichier dépassant la taille minimale que vous avez choisie tout à l'heure. Thunderbird vous suggère alors d'utiliser un service de stockage dans un bandeau jaune :



Cliquez ainsi sur le bouton "Lier". Thunderbird envoie alors le fichier sur votre espace **UNCloud** et ajoute un petit texte ainsi que le lien de téléchargement directement dans le courrier en cours de rédaction :



1)

Thunderbird est de bonne foi et ne tentera pas d'accéder à votre compte. Cependant, en cas de faille de sécurité, vous serez plus tranquille si seul le mot de passe d'application est compromis au lieu de celui de votre compte univ-nantes.

From:

<https://wiki.univ-nantes.fr/> - **Wiki**

Permanent link:

<https://wiki.univ-nantes.fr/doku.php?id=uncloud:filelink&rev=1768305201>

Last update: **2026/01/13 12:53**

