

Guide d'utilisation de la plate-forme d'enseignement de l'Université de Nantes

Préambule

La plate-forme utilisée par l'Université s'appuie sur Moodle. Cette plate-forme permet de mettre à disposition des élèves des ressources pédagogiques (documents, présentation Powerpoint, questionnaires...).

Par défaut, sont initialisés (mais vides de contenus) tous les cours de Géode. Il est possible de rajouter d'autres cours (contact: campo@univ-nantes.fr).

Les élèves ont accès automatiquement aux modules auxquels ils sont inscrits (sauf si le cours n'existe pas dans Géode, dans ce cas il est possible de les inscrire manuellement).

En attendant son intégration dans l'Intranet il est possible d'y accéder à l'adresse suivante:

<http://moodle.univ-nantes.fr>

La première étape consiste à remplir sa fiche profil dans la plate-forme.

Ensuite vous pouvez vous déclarer enseignant sur un code module à l'adresse suivante :

http://moodle.univ-nantes.fr/inscription_enseignants_univ

1) Pour vous connecter

Cliquez sur Connexion

Plateforme d'Enseignement de l'Université de Nantes - Mozilla Firefox

http://moodle.univ-nantes.fr/index.php

Non connecté. (Connexion)

Français (fr)

Bienvenue dans votre espace pédagogique !

Catégories de cours

Catégorie	Nombre
Divers	2
UFR SCIENCES ET TECH	1207
POLYTECH NANTES	15
CampO	3
IAE	279
IGARUN	261
IPAG	46
IUT-NANTES	86
PRESIDENCE	2
SUAPS	7
SUEFLE	92
UFR DROIT SC-PO	766
UFR HISTOIRE ARCHEO	427

Calendrier

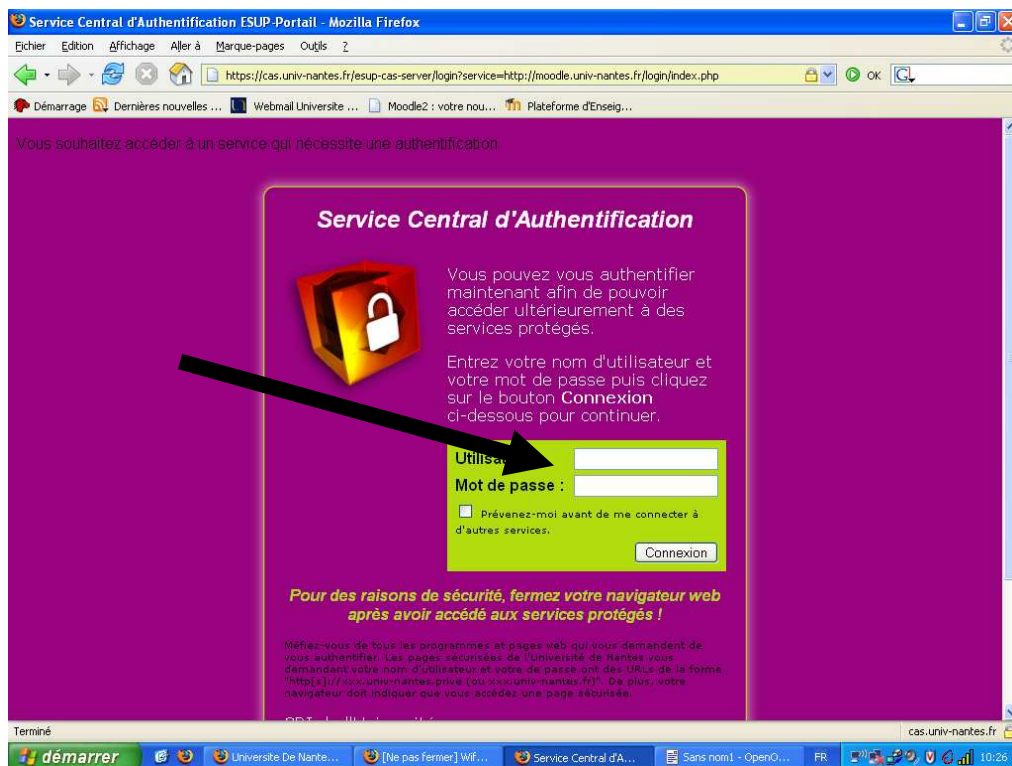
septembre 2006

Lu	Ma	Me	Je	Ve	Sa	Di
				1	2	3
4	5	6	7	8	9	10
11	12	13	14	15	16	17
18	19	20	21	22	23	24
25	26	27	28	29	30	

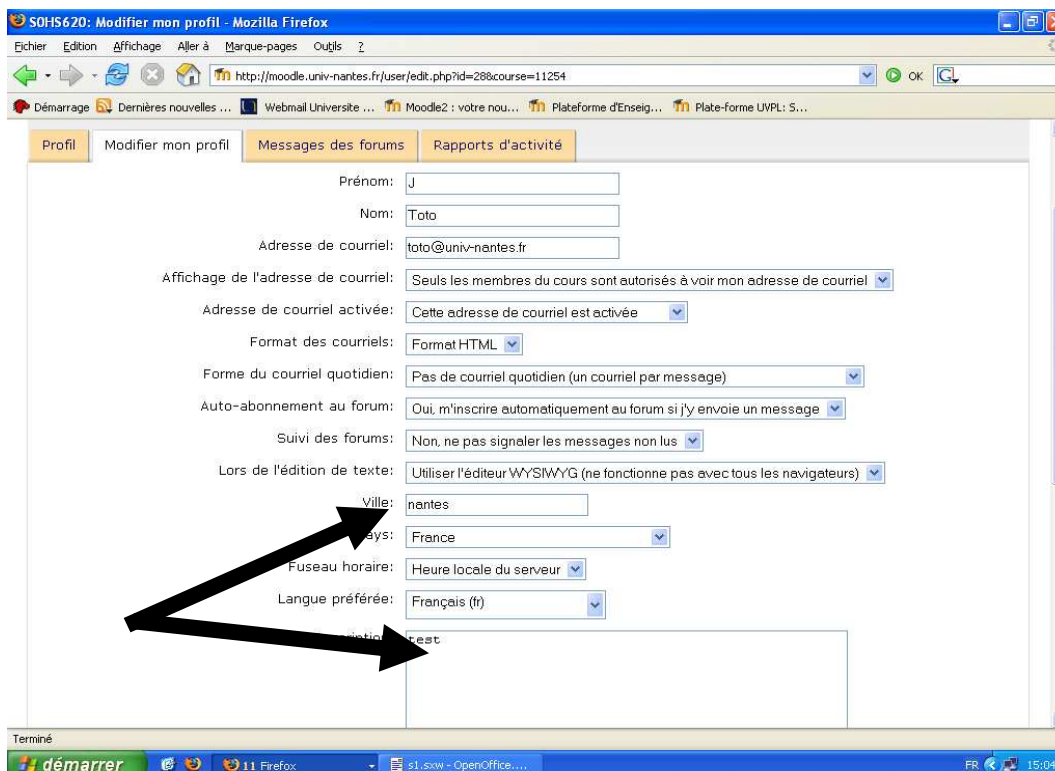
Fils de nouvelles RSS distants

- Calendrier de l'UFR langues
- Dépistage anonyme et gratuit du SIDA et des Hépatites
- Le Prix de Communication Officine
- Les derniers avis de concours
- Polyjoule participe à la Semaine Européenne de la Mobilité et au Mondial de l'Auto

Il faut vous identifier (identifiant et mot de passe de l'intranet) :



Si c'est votre première connexion remplissez votre profil :

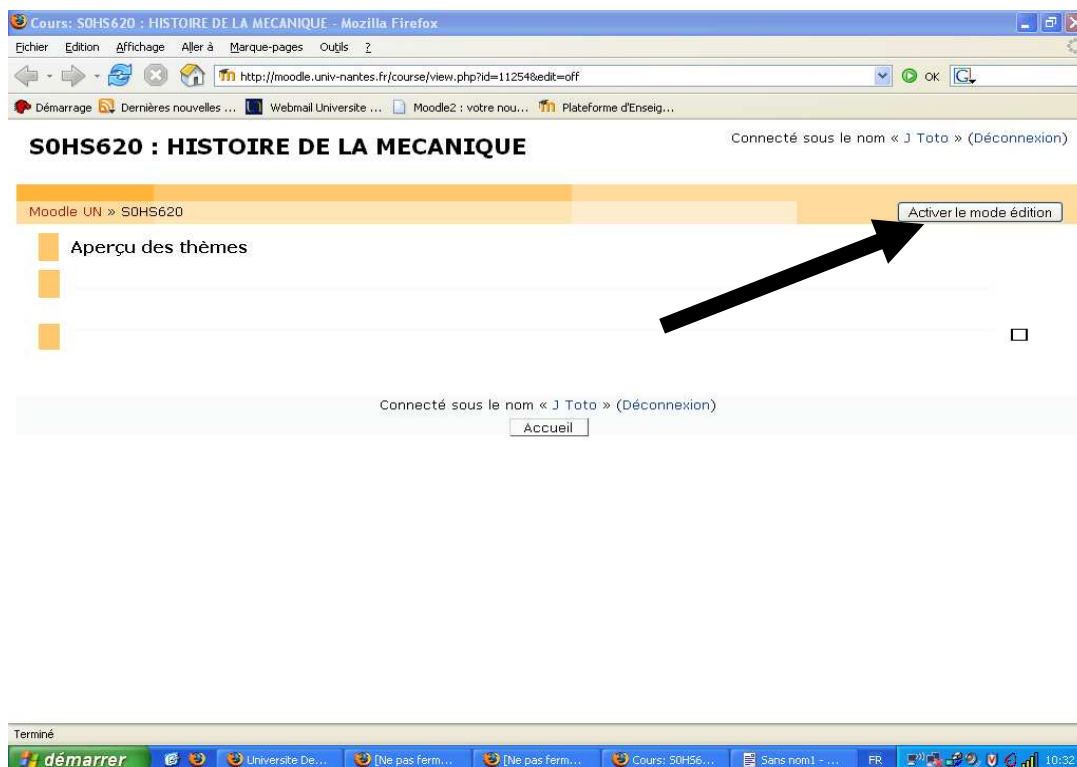


Vous arrivez sur votre page d'accueil (vous devez vous déclarez sur les modules pour les voir).

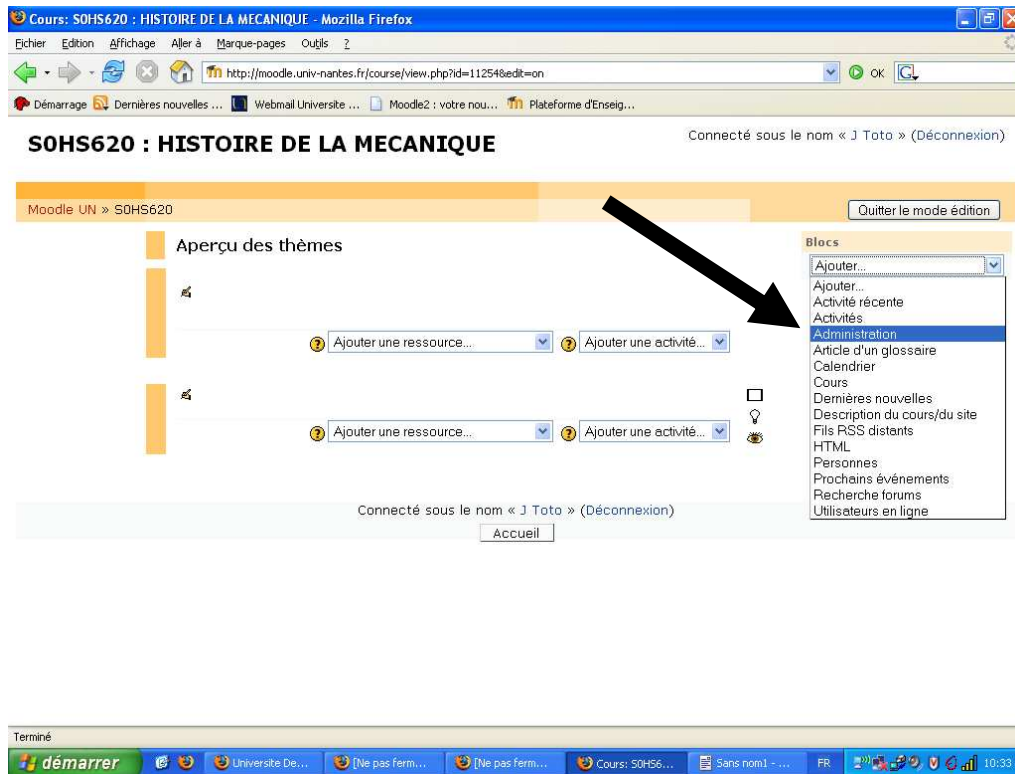


2) Comment initialiser un cours

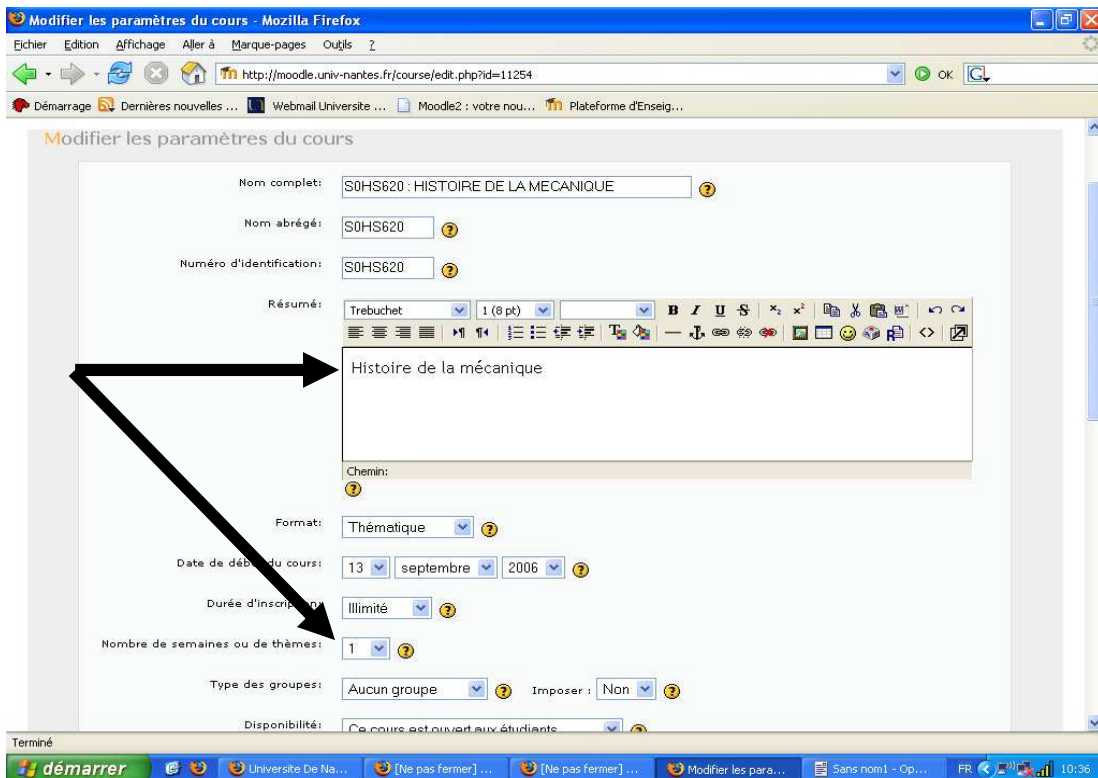
Cliquez sur l'intitulé du cours à modifier. Vous accédez à la page d'accueil de celui-ci. Cliquez sur Activer le mode édition.

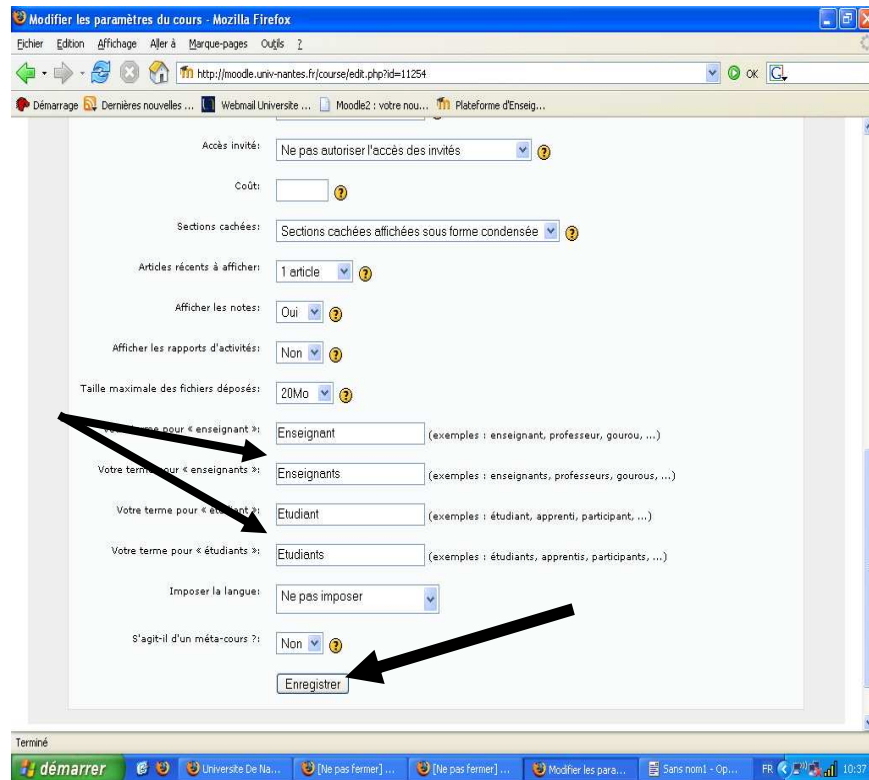


Vous pouvez rajouter un bloc, ici l'administration qui vous permettra de gérer votre cours.



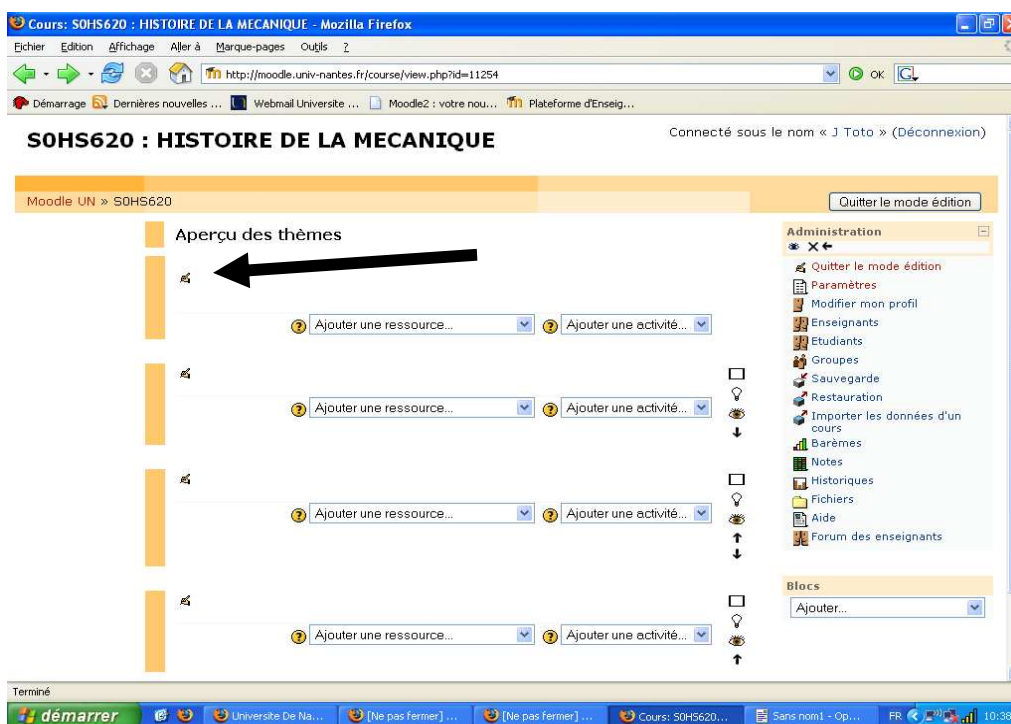
Le bloc administration vous permet de modifier le cours. Cliquez sur Paramètres. Précisez le résumé. Choisissez le nombre de thèmes (blocs de contenus à l'écran, 'chapitre'). NB: vous pouvez opter aussi pour une présentation par semaine.





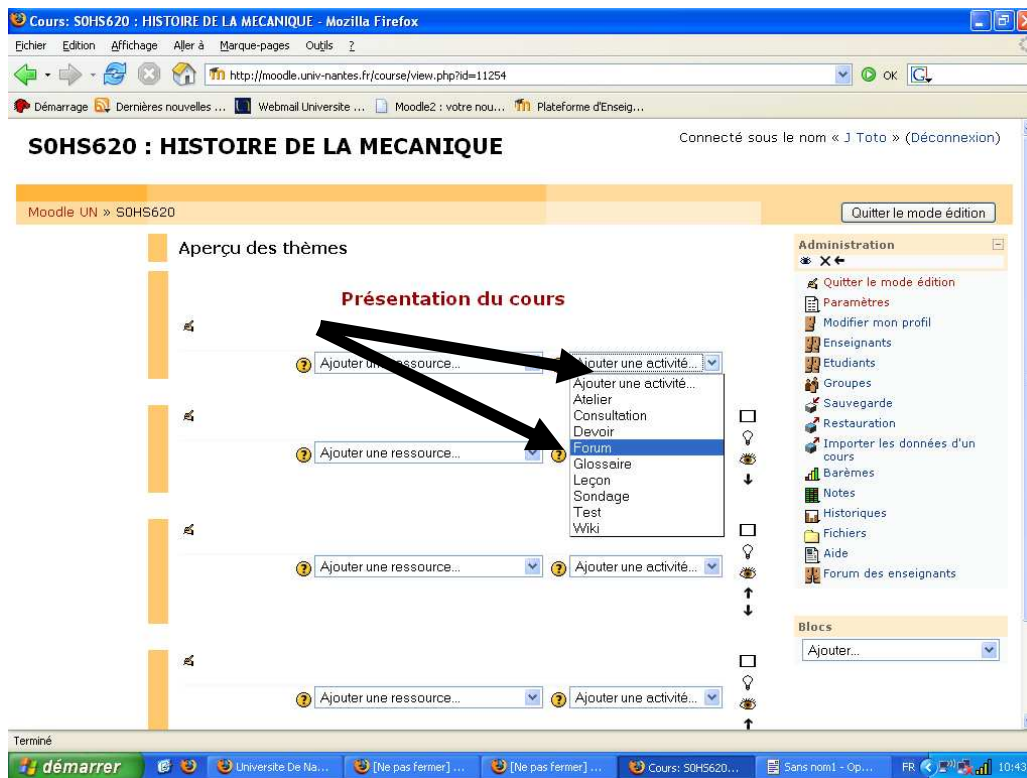
Vous pouvez aussi traduire ou personnaliser le cas échéant certains termes.
Cliquez enfin sur enregistrer.

Vous allez maintenant cliquer sur la main du premier thème pour donner un titre à votre cours.

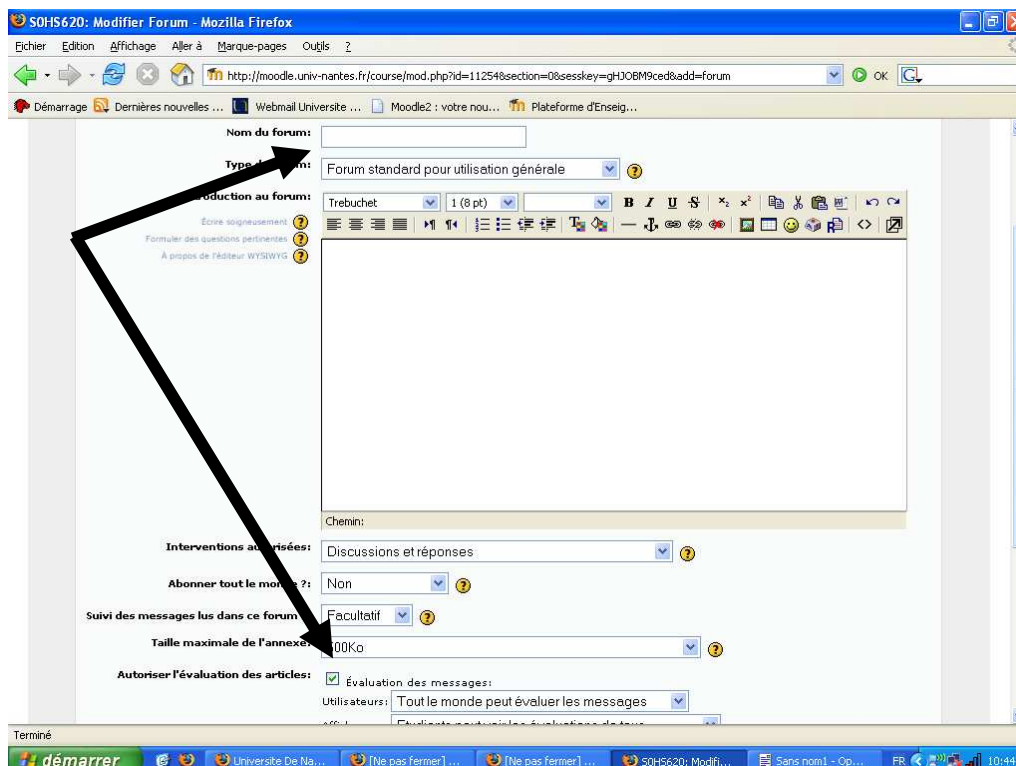


Saisissez un titre ou résumé, puis enregistrez.

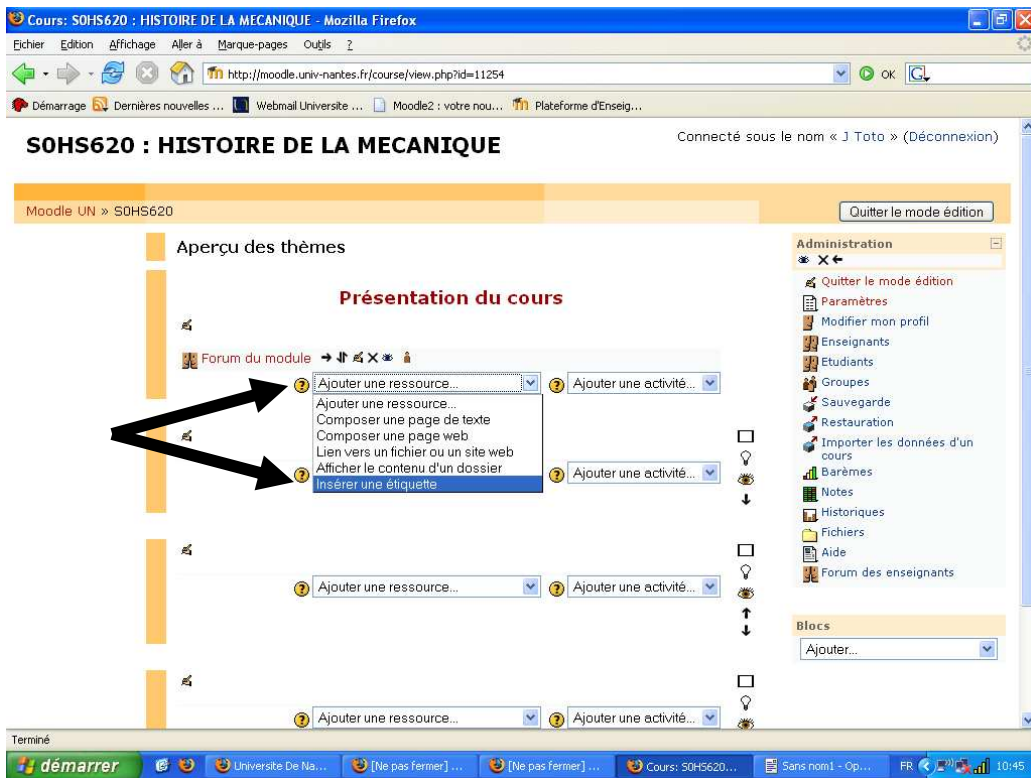
Pour rajouter un forum (accessible uniquement aux personnes de ce module), cliquez sur ajouter une activité, puis forum.



Nommez le, et décochez la case évaluation des messages (cette fonctionnalité permet de mettre des commentaires sur chacune des contributions au forum)

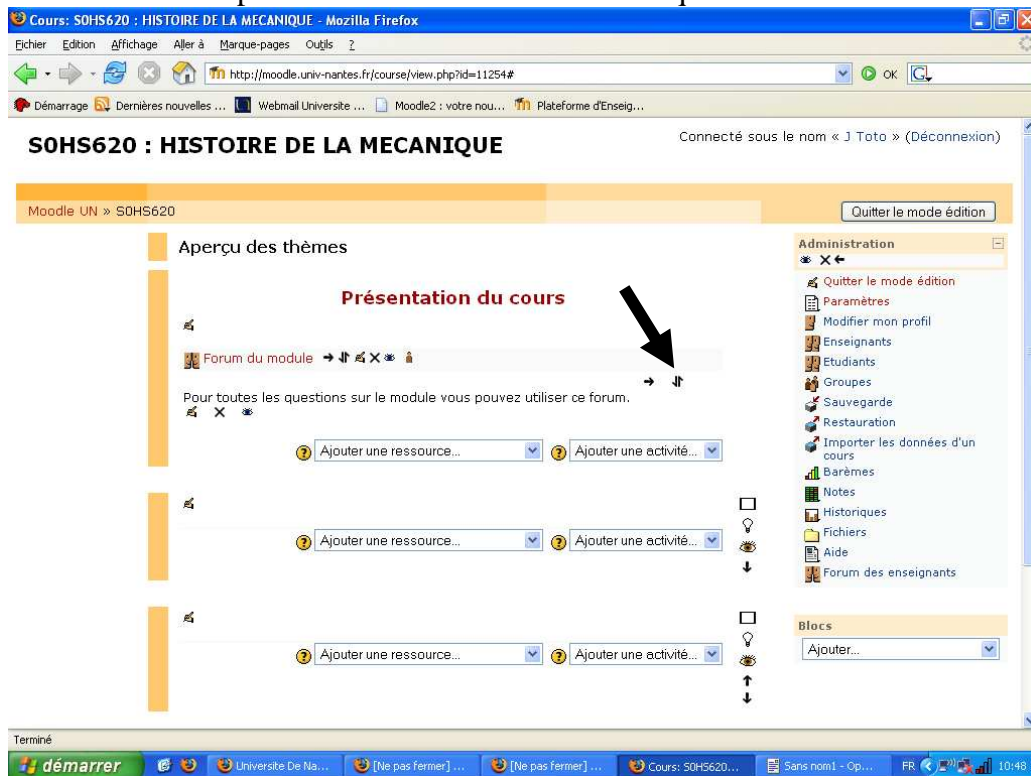


Vous pouvez maintenant insérer un texte dans ce thème. Cliquez sur Ajouter une ressource puis Insérer une étiquette

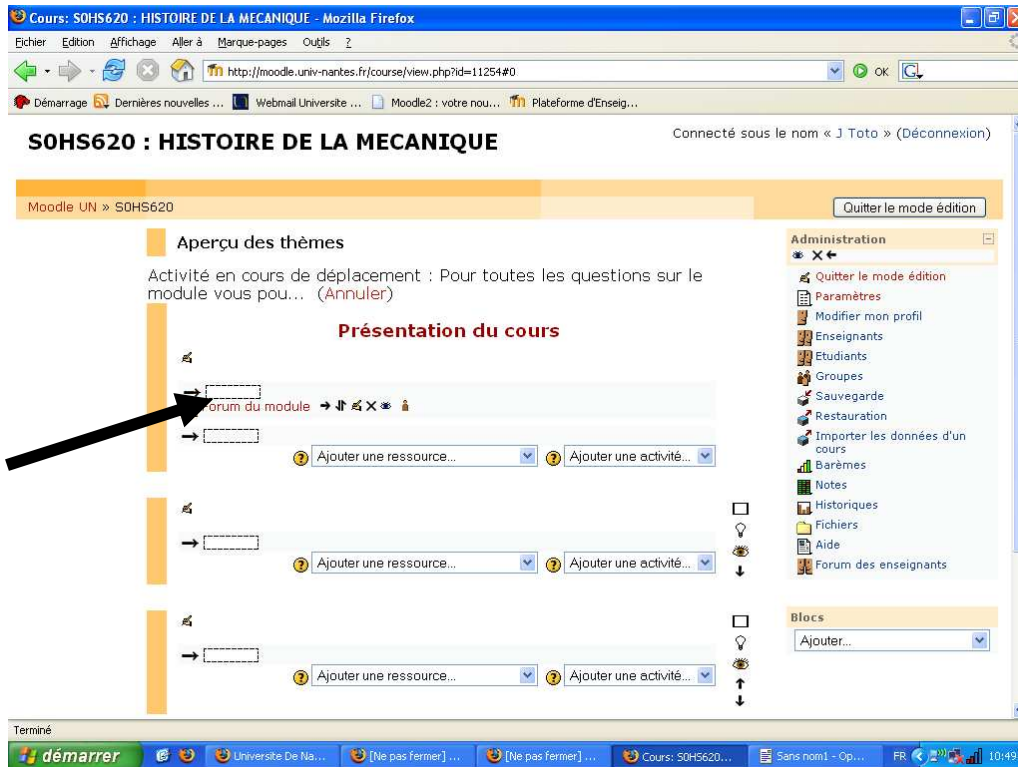


Saisissez votre texte puis enregistrez.

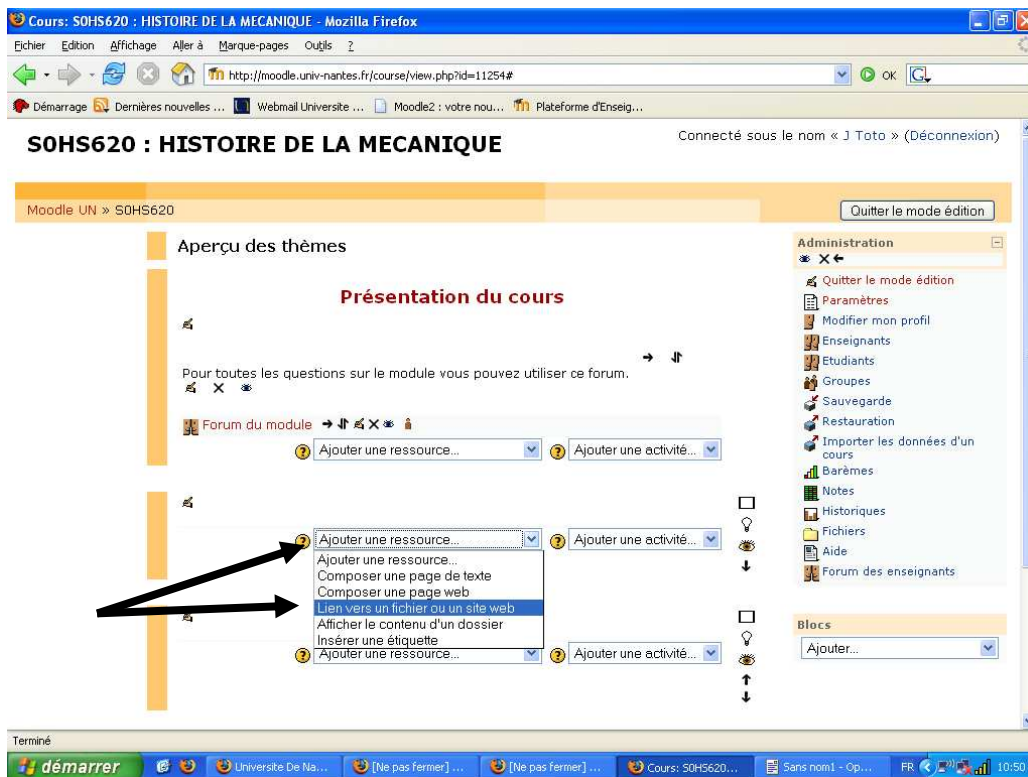
Vous pouvez maintenant déplacer ce texte dans le thème : Cliquez sur la double flèche.



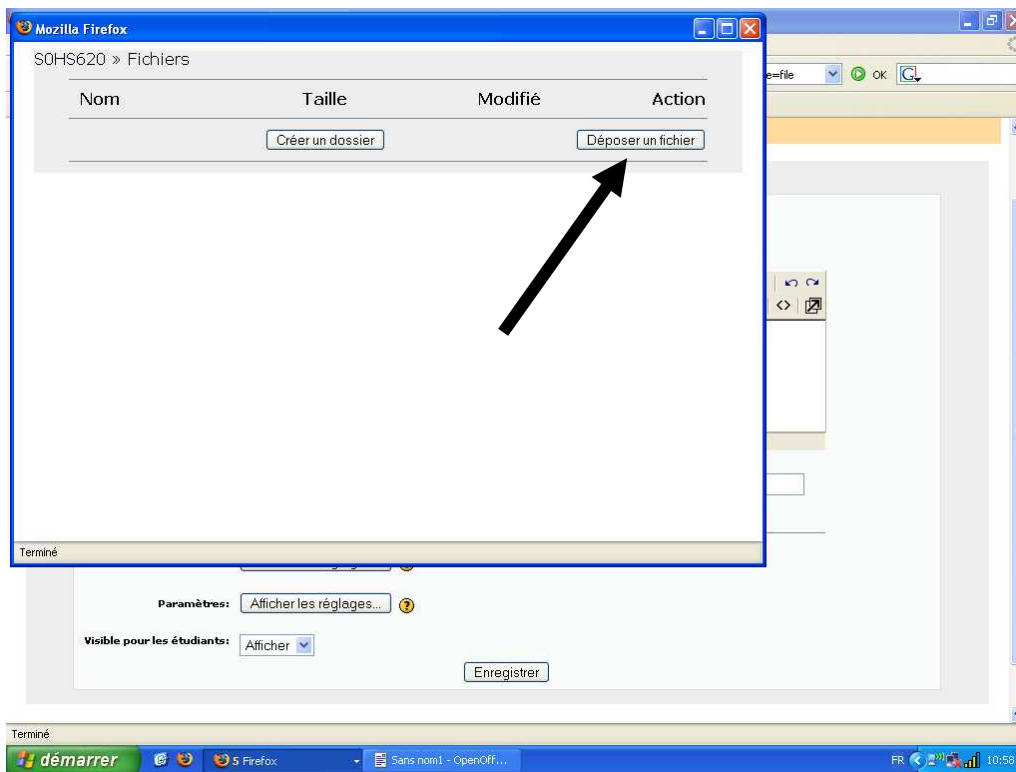
Cliquez dans le rectangle où vous souhaitez déplacer votre texte.



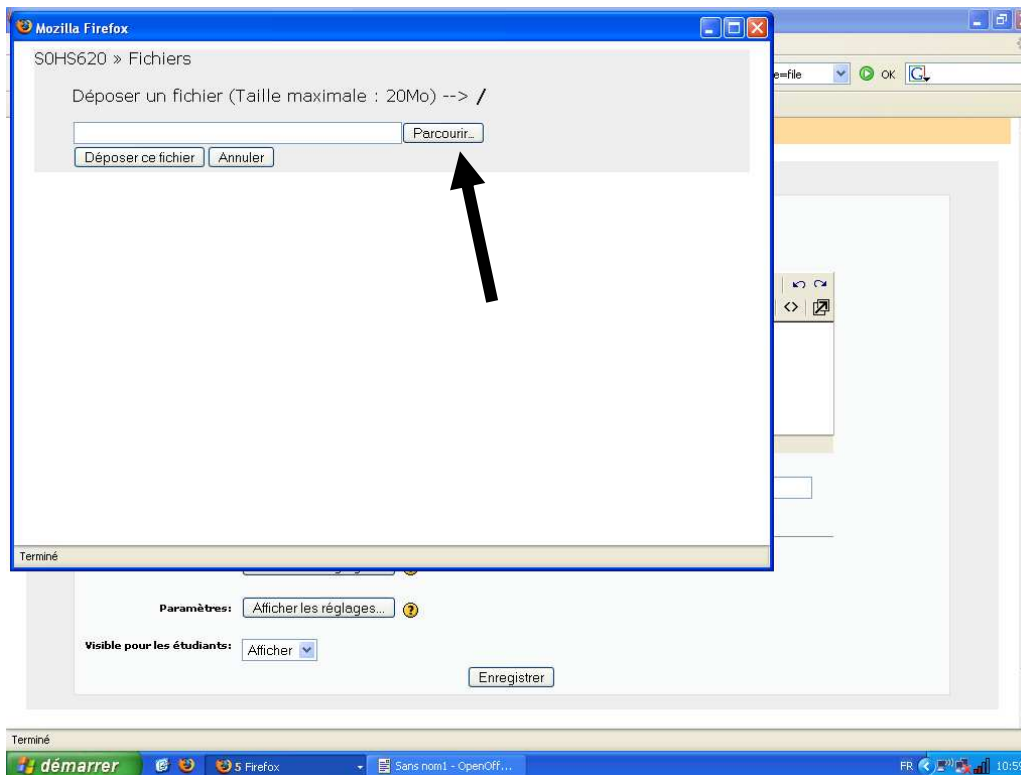
Vous pouvez déposer une ressource (texte, PDF, présentation, lien vers un autre site web, etc...) en cliquant sur Ajouter une ressource et Liens vers un fichier ou un site web.



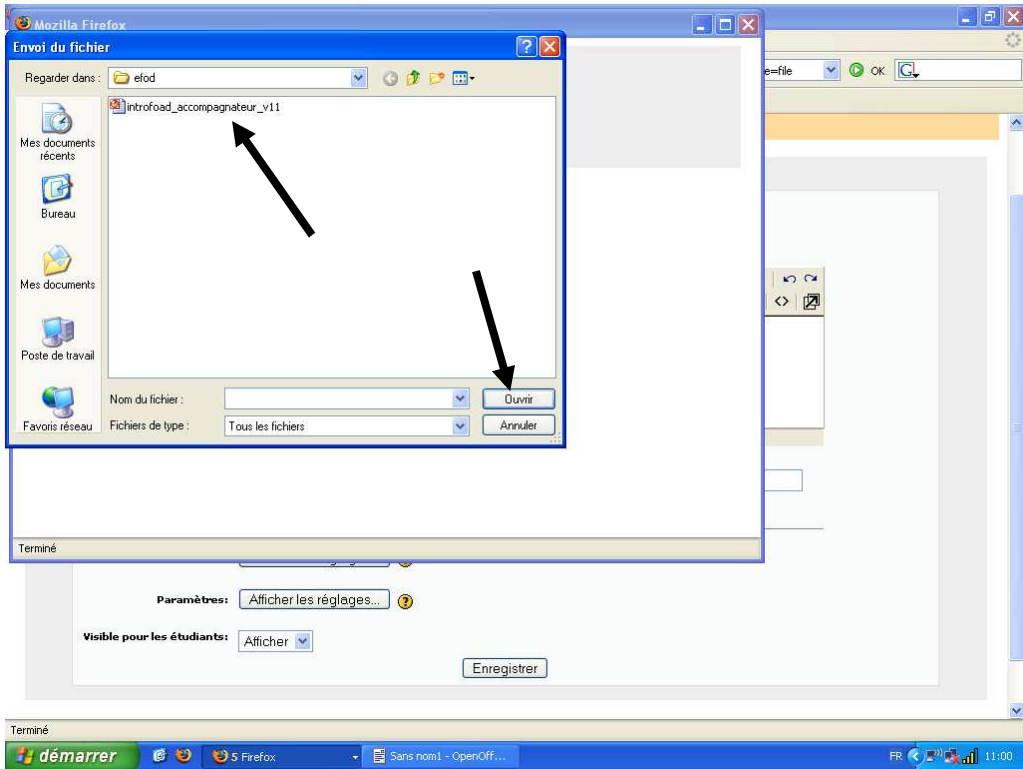
Cliquez sur Choisir ou déposer un fichier, puis sur Déposer un fichier



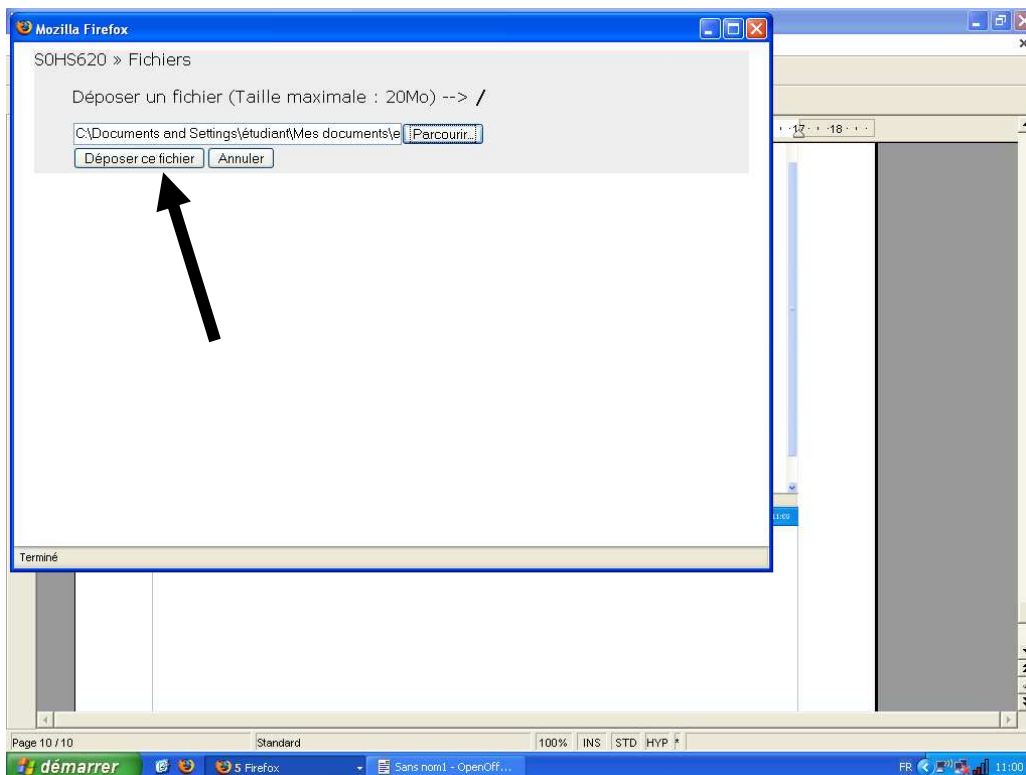
Cliquez sur Parcourir pour chercher le fichier à récupérer sur votre disque dur



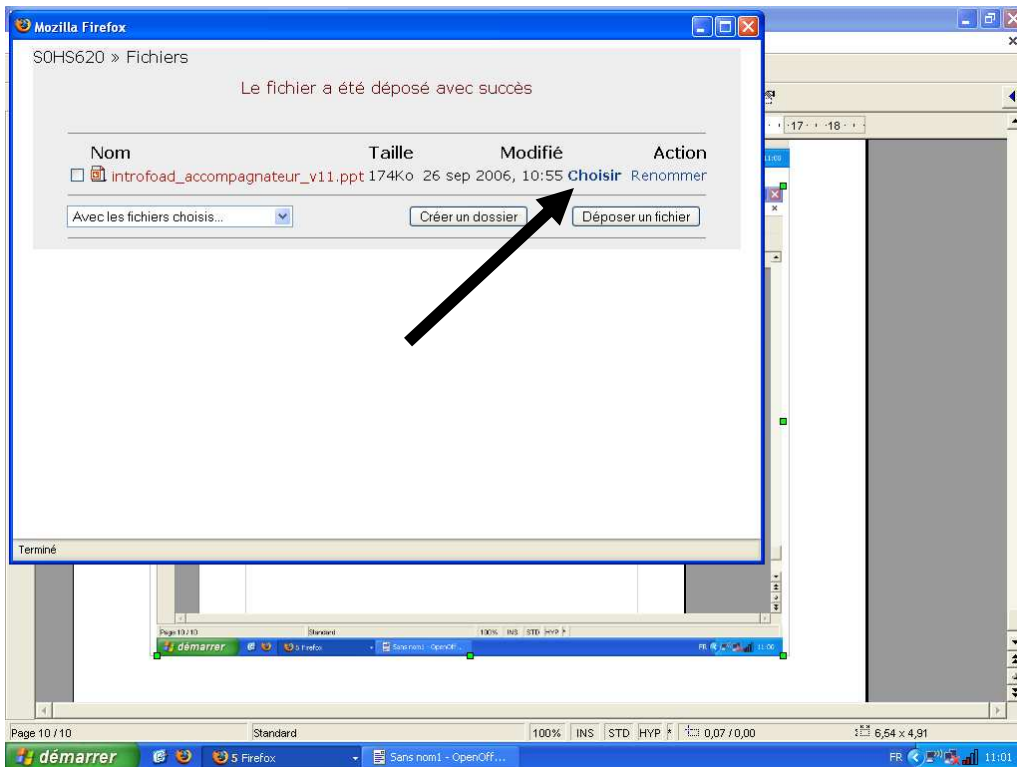
Cliquez sur le fichier puis sur Ouvrir.



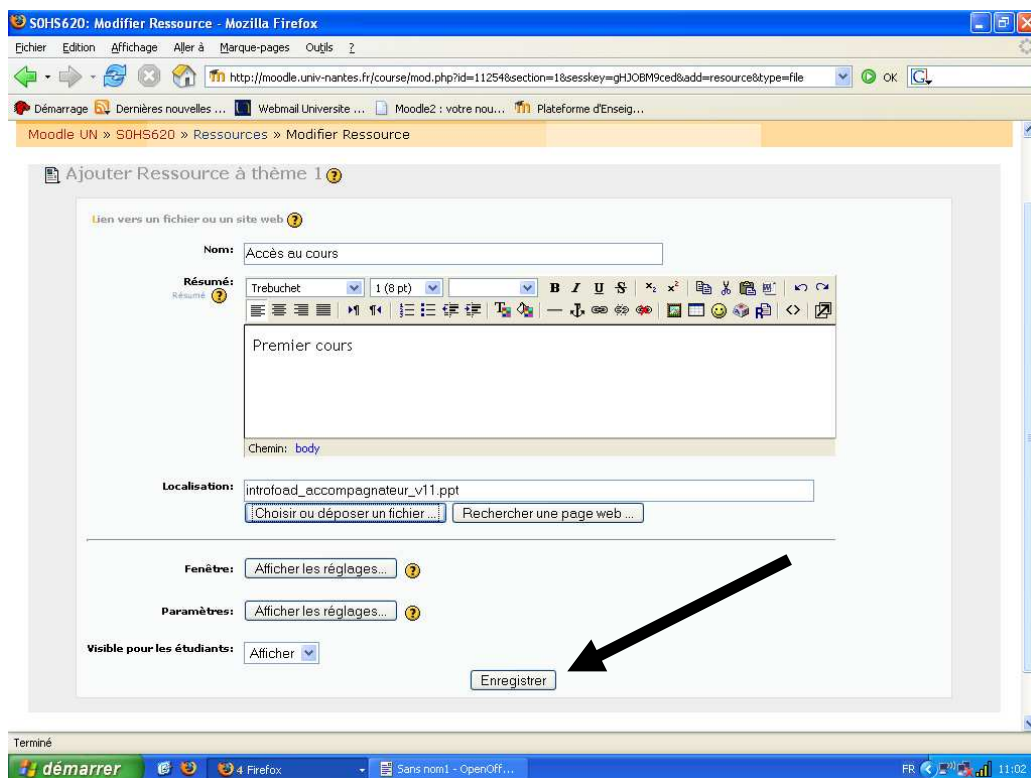
Cliquez sur Déposer ce fichier (le fichier sera recopié sur la plate-forme).



Cliquez sur Choisir



Cliquez sur Enregistrer.



(Moodle affiche automatiquement la ressource que vous venez de déposer, pour revenir à la page d'accueil cliquez sur le code module en haut à gauche)

Le lien vers les fichiers apparaît dans le thème.

Si vous avez fini vos modifications vous pouvez cliquer sur Quitter le mode édition pour visualiser ce que voit un étudiant.

The screenshot shows a Mozilla Firefox browser window displaying a Moodle course page. The browser's address bar shows the URL: `http://moodle.univ-nantes.fr/course/view.php?id=11254&edit=off`. The page title is "SOHS620 : HISTOIRE DE LA MECANIQUE" and it indicates the user is logged in as "J Toto".

The Moodle interface includes a navigation bar with "Moodle UN > SOHS620" and an "Activer le mode édition" button. The main content area is titled "Aperçu des thèmes" and features a "Présentation du cours" section with the text: "Pour toutes les questions sur le module vous pouvez utiliser ce forum." Below this, there is a "Forum du module" link and a table with three rows, each containing a checkbox.

An "Administration" sidebar on the right lists various management options: "Activer le mode édition", "Paramètres", "Modifier mon profil", "Enseignants", "Etudiants", "Groupes", "Sauvegarde", "Restauration", "Importer les données d'un cours", "Barèmes", "Notes", "Historiques", "Fichiers", "Aide", and "Forum des enseignants".

At the bottom of the page, there is a "Connecté sous le nom « J Toto » (Déconnexion)" status bar with an "Accueil" button. The Windows taskbar at the very bottom shows the system tray with the time 11:04 and the language set to FR.